



# **ООО «ГЕОСИТИ»**

630054, г. Новосибирск, ул. Плеханова, 27/1  
ИНН 5404397738 КПП 540401001 ОГРН  
1095404017610 р/с 40702810023230000695 ФИЛИАЛ  
"НОВОСИБИРСКИЙ" АО "АЛЬФА-БАНК"  
тел./факс.344-35-31, 355-44-48  
E-mail: ooo\_geocity@mail.ru

**Проект №: ПМТ-№0856600010821000011**

**Заказчик: Комитет имущественных отношений администрации Пермского  
муниципального района**

**ПРОЕКТ МЕЖЕВАНИЯ ТЕРРИТОРИИ  
кадастрового квартала 59:32:0310002,  
д. Паны Гамовского сельского поселения  
Пермского муниципального района  
Пермского края**

**Основная часть  
ТОМ I**

**Новосибирск  
2021 г.**



# ООО «ГЕОСИТИ»

630054, г. Новосибирск, ул. Плахотного, 27/1  
ИНН 5404397738 КПП 540401001 ОГРН  
1095404017610 р/с 40702810023230000695 ФИЛИАЛ  
"НОВОСИБИРСКИЙ" АО "АЛЬФА-БАНК"  
тел./факс.344-35-31, 355-44-48  
E-mail: ooo\_geocity@mail.ru

Проект №: ПМТ-№0856600010821000011

**Заказчик: Комитет имущественных отношений администрации Пермского  
муниципального района**

**ПРОЕКТ МЕЖЕВАНИЯ ТЕРРИТОРИИ  
кадастрового квартала 59:32:0310002,  
д. Паны Гамовского сельского поселения  
Пермского муниципального района  
Пермского края**

**Основная часть**

**ТОМ I**

**Руководитель**

**П.С. Батин**

\_\_\_\_\_  
Подпись

**Исполнитель**

**Ю.И. Калугина**

\_\_\_\_\_  
Подпись

**МП**

**Новосибирск  
2021 г.**

## **Состав проекта**

### **I. Основная часть**

1. Текстовая часть
2. Перечень координат характерных точек границ территории, в отношении которой утвержден проект межевания в системе координат, используемой для ведения Единого государственного реестра недвижимости
3. Чертёж межевания территории, М 1:1500

### **II. Материалы по обоснованию**

4. Пояснительная записка
5. Перечень существующих земельных участков

### **Электронная версия**

- Текстовая часть в формате docx
- Графическая часть в виде рабочих наборов и слоёв MapInfo15.0
- Графическая часть в виде растровых изображений

## Содержание

<b>1.ТЕКСТОВАЯ ЧАСТЬ.....</b>	<b>1</b>
<b>проекта межевания территории .....</b>	<b>1</b>
<b>2.ПЕРЕЧЕНЬ.....</b>	<b>10</b>
<b>координат характерных точек границ территории, в отношении которой     утвержден проект межевания в системе координат, используемой для ведения     Единого государственного реестра недвижимости. ....</b>	<b>10</b>
<b>2.1Перечень координат устанавливаемых красных линий.....</b>	<b>10</b>
<b>2.2 Координаты поворотных точек границ уточняемых земельных участков.</b>	<b>13</b>
<b>2.3 Координаты поворотных точек границ исправляемых земельных участков.</b>	<b>16</b>
<b>3. Чертеж межевания территории .....</b>	<b>40</b>

**1.ТЕКСТОВАЯ ЧАСТЬ**  
**проекта межевания территории**

№ П/п	Кадастровый номер земельного участка	Вид разрешенного использования земельного участка	Площадь земельного участка, кв. м	Виды проведённых работ
1	2	3	4	5
1	59:32:0310002:215	Ведение садоводства (код - 13.2)	506	Уточнение границ и площади земельного участка
2	59:32:0310002:220	Ведение садоводства (код - 13.2)	667	Уточнение границ и площади земельного участка
3	59:32:0310002:221	Ведение садоводства (код - 13.2)	1000	Уточнение границ и площади земельного участка
4	59:32:0310002:222	Для ведения личного подсобного хозяйства (код - 2.2)	1493	Уточнение границ и площади земельного участка
5	59:32:0310002:223	Для ведения личного подсобного хозяйства (код - 2.2)	2040	Уточнение границ и площади земельного участка
6	59:32:0310002:246	Ведение огородничества (код 13.1); Ведение садоводства (код - 13.2)	542	Уточнение границ и площади земельного участка
7	59:32:0310002:247	Ведение огородничества (код 13.1); Ведение садоводства (код - 13.2)	300	Уточнение границ и площади земельного участка
8	59:32:0310002:248	Ведение садоводства (код - 13.2)	300	Уточнение границ и площади земельного участка
9	59:32:0310002:250	Для ведения личного подсобного хозяйства (код - 2.2)	1222	Уточнение границ и площади земельного участка
10	59:32:0310002:252	Для ведения личного подсобного хозяйства (код - 2.2)	600	Уточнение границ и площади земельного участка
11	59:32:0310002:260	Для ведения личного подсобного хозяйства (код - 2.2)	3193	Уточнение границ и площади земельного участка
12	59:32:0310002:270	Для ведения личного подсобного хозяйства (код - 2.2)	2297	Уточнение границ и площади земельного участка
13	59:32:0310002:287	Для ведения личного подсобного хозяйства (код - 2.2)	1493	Уточнение границ и площади земельного участка
14	59:32:0310002:296	Ведение огородничества (код 13.1); Ведение садоводства (код - 13.2)	965	Уточнение границ и площади земельного участка
15	59:32:0310002:297	Ведение садоводства (код - 13.2)	400	Уточнение границ и площади земельного участка
16	59:32:0310002:301	Для ведения личного подсобного хозяйства (код - 2.2)	600	Уточнение границ и площади земельного участка
17	59:32:0310002:316	Для ведения гражданами садоводства и огородничества	935	Исправлением ошибки в местоположении границ и площади земельного участка

				участка
18	59:32:0310002:295	Для ведения личного подсобного хозяйства	1123	Исправлением ошибки в местоположении границ и площади земельного участка
19	59:32:0310002:317	Для ведения личного подсобного хозяйства	1650	Исправлением ошибки в местоположении границ и площади земельного участка
20	59:32:0000000:13683	Места общего пользования (улично-дорожная сеть)	7005	Исправлением ошибки в местоположении границ и площади земельного участка
21	59:32:0310002:285	Для ведения личного подсобного хозяйства	2713	Исправлением ошибки в местоположении границ и площади земельного участка
22	59:32:0310002:309	Для ведения личного подсобного хозяйства	690	Исправлением ошибки в местоположении границ и площади земельного участка
23	59:32:0310002:284	Для ведения личного подсобного хозяйства	2366	Исправлением ошибки в местоположении границ и площади земельного участка
24	59:32:0310002:173	Для ведения личного подсобного хозяйства	536	Исправлением ошибки в местоположении границ и площади земельного участка
25	59:32:0310002:330	Для ведения гражданами садоводства и огородничества	1122	Исправлением ошибки в местоположении границ и площади земельного участка
26	59:32:0310002:471	Для ведения личного подсобного хозяйства	1625	Исправлением ошибки в местоположении границ и площади земельного участка
27	59:32:0310002:299	Для ведения гражданами садоводства и огородничества	1128	Исправлением ошибки в местоположении границ и площади земельного участка
28	59:32:0310002:300	Для ведения гражданами садоводства и огородничества	1383	Исправлением ошибки в местоположении границ и площади земельного участка
29	59:32:0310002:249	Для ведения личного подсобного хозяйства	912	Исправлением ошибки в местоположении границ и площади земельного участка
30	59:32:0310002:307	Ведение садоводства(код 13.2)	2280	Исправлением ошибки в местоположении границ и площади земельного участка
31	59:32:0310002:240	Для ведения гражданами садоводства	1034	Исправлением ошибки в местоположении границ и площади земельного участка

		и огородничества		ложении границ и площади земельного участка
32	59:32:0310002:353	Для ведения гражданами садоводства и огородничества	599	Исправлением ошибки в местоположении границ и площади земельного участка
33	59:32:0310002:238	Для ведения гражданами садоводства и огородничества	1859	Исправлением ошибки в местоположении границ и площади земельного участка
34	59:32:0310002:358	Для ведения личного подсобного хозяйства	2667	Исправлением ошибки в местоположении границ и площади земельного участка
35	59:32:0310002:474	Для ведения личного подсобного хозяйства	1007	Исправлением ошибки в местоположении границ и площади земельного участка
36	59:32:0310002:470	Для ведения личного подсобного хозяйства	2952	Исправлением ошибки в местоположении границ и площади земельного участка
37	59:32:0310002:313	Для садоводства и огородничества	419	Уточнение границ и площади земельного участка
38	59:32:0310002:298	Для садоводства, огородничества	500	Уточнение границ и площади земельного участка

№ П/п	Обозначение образуемого земельного участка	Вид разрешенного использования образуемого земельного участка в соответствии с правилами землепользования и застройки	Площадь земельного участка, кв. м	Возможный способ образования земельного участка
1	2	3	4	5
39	:ЗУ1	Для ведения личного подсобного хозяйства(код 2.2)	1350	Образование земельного участка из земель, находящихся в государственной или муниципальной собственности
40	:ЗУ2	Для ведения личного подсобного хозяйства(код 2.2)	1291	Образование земельного участка из земель, находящихся в государственной или муниципальной собственности
41	:ЗУ3	Для ведения личного подсобного хозяйства(код 2.2)	1378	Образование земельного участка из земель, находящихся в государственной или муниципальной собственности
42	:ЗУ4	Для ведения личного подсобного хозяйства(код 2.2)	926	Образование земельного участка из земель, находящихся в государственной или муниципальной собственности
43	:ЗУ5	Для ведения личного подсобного хозяйства(код 2.2)	2159	Образование земельного участка из земель, находящихся в государственной или муниципальной собственности

44	:ЗУ6	Для ведения личного подсобного хозяйства(код 2.2)	2364	Образование земельного участка из земель, находящихся в государственной или муниципальной собственности
45	:ЗУ7	Объекты гаражного назначения(2.7.1)	39	Образование земельного участка из земель, находящихся в государственной или муниципальной собственности
46	:ЗУ8	Объекты гаражного назначения(2.7.1)	41	Образование земельного участка из земель, находящихся в государственной или муниципальной собственности
47	:ЗУ9	Объекты гаражного назначения(2.7.1)	61	Образование земельного участка из земель, находящихся в государственной или муниципальной собственности
48	:ЗУ10	Объекты гаражного назначения(2.7.1)	40	Образование земельного участка из земель, находящихся в государственной или муниципальной собственности
49	:ЗУ11	Объекты гаражного назначения(2.7.1)	32	Образование земельного участка из земель, находящихся в государственной или муниципальной собственности
50	:ЗУ12	Объекты гаражного назначения(2.7.1)	102	Образование земельного участка из земель, находящихся в государственной или муниципальной собственности
51	:ЗУ13	Объекты гаражного назначения(2.7.1)	58	Образование земельного участка из земель, находящихся в государственной или муниципальной собственности
52	:ЗУ14	Для ведения личного подсобного хозяйства(код 2.2)	1227	Образование земельного участка из земель, находящихся в государственной или муниципальной собственности
53	:ЗУ15	Для ведения личного подсобного хозяйства(код 2.2)	1274	Образование земельного участка из земель, находящихся в государственной или муниципальной собственности
54	:ЗУ16	Для ведения личного подсобного хозяйства(код 2.2)	31	Образование земельного участка из земель, находящихся в государственной или муниципальной собственности
55	:ЗУ17	Для ведения личного подсобного хозяйства(код 2.2)	37	Образование земельного участка из земель, находящихся в государственной или муниципальной собственности
56	:ЗУ18	Для ведения личного подсобного хозяйства(код 2.2)	31	Образование земельного участка из земель, находящихся в государственной или муниципальной собственности
57	:ЗУ19	Ведение садоводства(13.2)	994	Образование земельного участка из земель, находящихся в государственной



				или муниципальной собственности
58	:ЗУ20	Для ведения личного подсобного хозяйства(код 2.2)	2692	Образование земельного участка из земель, находящихся в государственной или муниципальной собственности
59	:ЗУ21	Ведение садоводства(код 13.2)	1010	Образование земельного участка из земель, находящихся в государственной или муниципальной собственности
60	:ЗУ22	Для ведения личного подсобного хозяйства(код 2.2)	923	Образование земельного участка из земель, находящихся в государственной или муниципальной собственности
61	:ЗУ23	Для ведения личного подсобного хозяйства(код 2.2)	838	Образование земельного участка из земель, находящихся в государственной или муниципальной собственности
62	:ЗУ24	Для ведения личного подсобного хозяйства(код 2.2)	733	Образование земельного участка из земель, находящихся в государственной или муниципальной собственности
63	:ЗУ25	Ведение садоводства(код 13.2)	1081	Образование земельного участка путем перераспределение земельного участка с кадастровым номером 59:32:0310002:297 и земель, находящихся в государственной или муниципальной собственности
64	:ЗУ26	Для ведения личного подсобного хозяйства(код 2.2)	1061	Образование земельного участка путем перераспределение земельного участка с кадастровым номером 59:32:0310002:301 и земель, находящихся в государственной или муниципальной собственности
65	:ЗУ27	Для ведения личного подсобного хозяйства(код 2.2)	1194	Образование земельного участка путем перераспределение земельного участка с кадастровым номером 59:32:0310002:295 и земель, находящихся в государственной или муниципальной собственности
66	:ЗУ28	Ведение садоводства(код 13.2)	481	Образование земельного участка путем перераспределение земельного участка с кадастровым номером 59:32:0310002:248 и земель, находящихся в государственной или муниципальной собственности
67	:ЗУ29	Для ведения личного подсобного хо-	1332	Образование земельного участка

		зяйства(код 2.2)		путем перераспределение земельного участка с кадастровым номером 59:32:0310002:254 и земель, находящихся в государственной или муниципальной собственности
68	:ЗУ30	Для ведения личного подсобного хозяйства(код 2.2)	1082	Образование земельного участка из земель, находящихся в государственной или муниципальной собственности
69	:ЗУ31	Для ведения личного подсобного хозяйства(код 2.2)	1274	Образование земельного участка путем перераспределение земельного участка с кадастровым номером 59:32:0310002:258 и земель, находящихся в государственной или муниципальной собственности
70	:ЗУ32	Для ведения личного подсобного хозяйства(код 2.2)	1504	Образование земельного участка из земель, находящихся в государственной или муниципальной собственности
71	:ЗУ33	Для ведения личного подсобного хозяйства(код 2.2)	2340	Образование земельного участка путем перераспределение земельного участка с кадастровым номером 59:32:0310002:173 и земель, находящихся в государственной или муниципальной собственности
72	:ЗУ34	Для ведения личного подсобного хозяйства(код 2.2)	2698	Образование земельного участка путем перераспределение земельного участка с кадастровым номером 59:32:0310002:285 и земель, находящихся в государственной или муниципальной собственности
73	:ЗУ35	Для ведения личного подсобного хозяйства(код 2.2)	1331	Образование земельного участка путем перераспределение земельного участка с кадастровым номером 59:32:0310002:309 и земель, находящихся в государственной или муниципальной собственности
74	:ЗУ36	Для ведения личного подсобного хозяйства(код 2.2)	1454	Образование земельного участка путем перераспределение земельного участка с кадастровым номером 59:32:0310002:330 и земель, находящихся в государственной или муниципальной собственности

75	:ЗУ37	Для ведения личного подсобного хозяйства(код 2.2)	2195	Образование земельного участка путем перераспределение земельного участка с кадастровым номером 59:32:0310002:222 и земель, находящихся в государственной или муниципальной собственности
76	:ЗУ38	Для ведения личного подсобного хозяйства(код 2.2)	2017	Образование земельного участка путем перераспределение земельного участка с кадастровым номером 59:32:0310002:287 и земель, находящихся в государственной или муниципальной собственности
77	:ЗУ39	Для ведения личного подсобного хозяйства(код 2.2)	2144	Образование земельного участка путем перераспределение земельного участка с кадастровым номером 59:32:0310002:317 и земель, находящихся в государственной или муниципальной собственности
78	:ЗУ40	Для ведения личного подсобного хозяйства(код 2.2)	1153	Образование земельного участка из земель, находящихся в государственной или муниципальной собственности
79	:ЗУ41	Для ведения личного подсобного хозяйства(код 2.2)	1267	Образование земельного участка путем перераспределение земельного участка с кадастровым номером 59:32:0310002:293 и земель, находящихся в государственной или муниципальной собственности
80	:ЗУ42	Для ведения личного подсобного хозяйства(код 2.2)	925	Образование земельного участка путем перераспределение земельного участка с кадастровым номером 59:32:0310002:312 и земель, находящихся в государственной или муниципальной собственности
81	:ЗУ43	Для ведения личного подсобного хозяйства(код 2.2)	3095	Образование земельного участка путем перераспределение земельного участка с кадастровым номером 59:32:0310002:284 и земель, находящихся в государственной или муниципальной собственности
82	:ЗУ44	Для ведения личного подсобного хозяйства(код 2.2)	498	Образование земельного участка из земель, находящихся в государственной или муниципальной собственности

83	:ЗУ45	Земельные участки (территории) общего пользования(код 12.0)	30386	Образование земельного участка путем перераспределение земельного участка с кадастровым номером 59:32:0000000:13683 и земель, находящихся в государственной или муниципальной собственности
84	:ЗУ46	Ведение садоводства(код 13.2)	1202	Образование земельного участка путем перераспределение земельного участка с кадастровым номером 59:32:0310002:235 и земель, находящихся в государственной или муниципальной собственности
85	:ЗУ47	Для ведения личного подсобного хозяйства(код 2.2)	1103	Образование земельного участка путем перераспределение земельного участка с кадастровым номером 59:32:0310002:351 и земель, находящихся в государственной или муниципальной собственности
86	:ЗУ48	Для ведения личного подсобного хозяйства(код 2.2)	893	Образование земельного участка путем перераспределение земельного участка с кадастровым номером 59:32:0310002:264 и земель, находящихся в государственной или муниципальной собственности
87	:ЗУ49	Для ведения личного подсобного хозяйства(код 2.2)	1874	Образование земельного участка путем перераспределение земельного участка с кадастровым номером 59:32:0310002:209 и земель, находящихся в государственной или муниципальной собственности
88	:ЗУ50	Для ведения личного подсобного хозяйства(код 2.2)	1227	Образование земельного участка путем перераспределение земельного участка с кадастровым номером 59:32:0310002:226 и земель, находящихся в государственной или муниципальной собственности
89	:ЗУ51	Для ведения личного подсобного хозяйства(код 2.2)	939	Образование земельного участка путем перераспределение земельного участка с кадастровым номером 59:32:0310002:252 и земель, находящихся в государственной или муниципальной собственности

90	:3У52	Ведение садоводства(код 13.2)	498	Образование земельного участка путем перераспределение земельного участка с кадастровым номером 59:32:0310002:247 и земель, находящихся в государственной или муниципальной собственности
91	:3У53	Для ведения личного подсобного хозяйства(код 2.2)	965	Образование земельного участка путем перераспределение земельного участка с кадастровым номером 59:32:0310002:249 и земель, находящихся в государственной или муниципальной собственности
92	:3У54	Для ведения личного подсобного хозяйства(код 2.2)	2664	Образование земельного участка путем перераспределение земельного участка с кадастровым номером 59:32:0310002:358 и земель, находящихся в государственной или муниципальной собственности

## 2.ПЕРЕЧЕНЬ

координат характерных точек границ территории, в отношении которой утвержден проект межевания в системе координат, используемой для ведения Единого государственного реестра недвижимости.

### 2.1 Перечень координат устанавливаемых красных линий

№ точки	Координаты	
	X	Y
1	500809.23	2223356.18
2	500828.74	2223333.48
3	500844.46	2223317.36
4	500837.05	2223310.34
5	500819.96	2223293.89
6	500783.19	2223262.79
7	500778.83	2223268.32
8	500777.33	2223270.35
9	500768.78	2223281.49
10	500759.22	2223295.32
11	500752.53	2223307.73
12	500752.6	2223310.36
13	500769.93	2223325.57
14	500797.91	2223348.49
15	500803.45	2223352.01
16	500849.92	2223198.31
17	500856.42	2223193.11
18	500849.43	2223174.99
19	500850.53	2223174.32
20	500843.96	2223154.82
21	500840.13	2223140.59
22	500838.81	2223127.17
23	500833.35	2223116.38
24	500827.85	2223109.84
25	500813.17	2223095.18
26	500803.05	2223088.87
27	500798.59	2223086.59
28	500777.56	2223113.74
29	500777.94	2223115.27
30	500793.4	2223130.03
31	500800.55	2223141.03
32	500807.15	2223153.91
33	500816.15	2223168.12
34	500847.9	2223197.46
35	501135.28	2223359.37
36	501127.32	2223355.5
37	501103.23	2223348.3
38	501086.43	2223342.07
39	501062.62	2223334.33
40	501061.72	2223336.08
41	501053.75	2223333.52
42	501049.4	2223330.53

43	501036.62	2223323.64
44	501006.9	2223303.56
45	500987.56	2223288.45
46	500981.31	2223283.83
47	500967.67	2223273.3
48	500969.51	2223271.15
49	500960.48	2223264.75
50	500959.52	2223266.3
51	500950.1	2223258.94
52	500930.58	2223244.04
53	500931.12	2223242.76
54	500922.33	2223235.74
55	500921.77	2223236.59
56	500907.72	2223224.16
57	500905.14	2223220.86
58	500890.83	2223201.15
59	500882.44	2223189.96
60	500874.33	2223176.5
61	500859.95	2223157.77
62	500850.44	2223140.39
63	500840.68	2223122.38
64	500834.04	2223114.53
65	500824.94	2223104.8
66	500817.16	2223095.46
67	500805.1	2223080.65
68	500788.37	2223067.84
69	500787.44	2223045.15
70	500798.76	2223025
71	500814.76	2223002.26
72	500835.72	2222979.93
73	501025.52	2223336.45
74	500964.26	2223283.94
75	500953.94	2223275.54
76	500948.3	2223271.02
77	500946.11	2223273.27
78	500933.08	2223263.31
79	500929.82	2223264.69
80	500918.13	2223274.59
81	500898.98	2223296.32
82	501025.52	2223336.45
83	501027.02	2223337.25
84	501042.02	2223345.54
85	501055.61	2223351.86
86	501059.34	2223353.27
87	501075.49	2223360.58
88	500817.95	2223364.48
89	500824.14	2223356.78
90	500838.27	2223346.22
91	500843.61	2223340.76
92	500846.11	2223338.62
93	500856.85	2223330.1

94	500633.41	2223407.65
95	500655.82	2223385.6
96	500666.28	2223375.31
97	500670.76	2223373.95
98	500701.35	2223345.6
99	500708.97	2223351.12
100	500714.36	2223346.6
101	500737.14	2223319.94
102	500743.59	2223311.51
103	500750.43	2223300.13
104	500758.63	2223287.9
105	500756.7	2223286.45
106	500774.75	2223259.15
107	500740.8	2223234.9
108	500727.92	2223238.46
109	500717.65	2223245.9
110	500716.53	2223244.54
111	500699.4	2223259.75
112	500687.95	2223271.64
113	500689.67	2223274.01
114	500682.17	2223283.5
115	500680.22	2223281.28
116	500666.75	2223294.79
117	500666.17	2223294.07
118	500655.65	2223304.19
119	500627.42	2223331.85
120	500624.9	2223333.13
121	500613.65	2223344.17
122	500610.07	2223340.62
123	500587.56	2223362.31
124	500681.29	2223431.22
125	500660.5	2223428.92
126	500649.4	2223424.93
127	500670.42	2223393.9
128	500682.84	2223376.61
129	500692.46	2223366.66
130	500704.25	2223360.03
131	500711.24	2223357.98
132	500727.26	2223344.53
133	500749.73	2223316.51
134	500751.78	2223318.14
135	500750.95	2223319.19
136	500771.04	2223336.45
137	500796.47	2223359.3
138	500797.18	2223368.79
139	500781.05	2223389
140	500752.65	2223412.35
141	500712.97	2223424.23
142	500696.51	2223428.74
143	500726.48	2223214.79
144	500714.05	2223224.96



145	500712.04	2223226.76
146	500705.56	2223232.7
147	500703.54	2223234.91
148	500688.51	2223251.64
149	500677.25	2223267.51
150	500663.47	2223281.2
151	500651.48	2223293.88
152	500622.39	2223315.41
153	500617.27	2223319.91
154	500602.7	2223330.16
155	500584.46	2223341.48

## 2.2 Координаты поворотных точек границ уточняемых земельных участков.

<b>59:32:0310002:215</b>		
<b>Номер точки</b>	<b>X</b>	<b>Y</b>
128У	500884,53	2223351,85
129У	500880,31	2223360,05
130У	500873,75	2223372,95
131У	500868,42	2223384,2
132У	500862,81	2223393,71
133У	500854,2	2223388,78
134У	500859,15	2223378,75
135У	500874,55	2223346,55
<b>59:32:0310002:220</b>		
<b>Номер точки</b>	<b>X</b>	<b>Y</b>
101У	500783,73	2223263,2
102У	500787,26	2223265,84
103У	500796,84	2223274,26
104У	500819,96	2223293,89
105У	500837,05	2223310,34
106У	500831,63	2223316,2
107У	500777,33	2223270,35
108У(О)	500778,83	2223268,32
109У(О)	500782,77	2223263,46
<b>59:32:0310002:221</b>		
<b>Номер точки</b>	<b>X</b>	<b>Y</b>
59У	500749,72	2223316,51
60У	500751,78	2223318,14
61У	500750,95	2223319,19
62У	500771,04	2223336,45
63У	500748,96	2223363,02
64У	500727,26	2223344,53
65У	500747,98	2223318,7
<b>59:32:0310002:222</b>		
<b>Номер точки</b>	<b>X</b>	<b>Y</b>
40У	501003,04	2223252,25
41У	501001,1	2223254,02
42У	500982,75	2223281,85
43У	500981,31	2223283,83
44У	500967,67	2223273,3
45У	500969,51	2223271,15

46У	500960,48	2223264,75
47У	500978,63	2223248,19
48У	500979,91	2223248,51
49У	500982,8	2223244,49
50У	500983,56	2223242,58
51У	500995,56	2223230,4
52У	501007,74	2223217,56
53У	501022,74	2223233
<b>59:32:0310002:223</b>		
<b>Номер точки</b>	<b>X</b>	<b>Y</b>
13У	501075,28	2223316,33
14У	501072,19	2223320,65
15У	501070,01	2223324,12
16У	501062,62	2223334,33
17У	501061,72	2223336,08
18У	501053,75	2223333,52
19У	501049,4	2223330,53
20У	501036,71	2223323,67
21У	501052,27	2223299,06
22У	501053,47	2223297,93
23У	501089,7	2223260,83
24У	501102,17	2223275,43
25У	501100,3	2223279,19
26У	501097,84	2223282,19
27У	501091,78	2223290,9
28У	501080,22	2223312,36
29У	501077,83	2223315,86
<b>59:32:0310002:247</b>		
<b>Номер точки</b>	<b>X</b>	<b>Y</b>
129У	500880,31	2223360,05
147У	500895,23	2223367,79
148У	500892,86	2223374,27
149У	500889,26	2223373,74
150У	500883,75	2223384,6
151У	500879,46	2223381,71
131У	500868,42	2223384,2
130У	500873,75	2223372,95
<b>59:32:0310002:250</b>		
<b>Номер точки</b>	<b>X</b>	<b>Y</b>
105У	500837,05	2223310,34
110У	500843,19	2223316,09
111У	500844,46	2223317,37
112У	500828,74	2223333,48
113У	500822,16	2223327,41
114У	500771,53	2223283,42
115У	500770,6	2223282,76
116У	500768,78	2223281,49
107У	500777,33	2223270,35
106У	500831,63	2223316,2
<b>59:32:0310002:252</b>		
<b>Номер точки</b>	<b>X</b>	<b>Y</b>
75У	500739,46	2223273,74
76У	500731,26	2223284,65
77У	500699,4	2223259,75
78У	500716,53	2223244,54

79У	500717,65	2223245,9
80У	500723,1	2223251,7
81У	500716,7	2223256,95
<b>59:32:0310002:260</b>		
<b>Номер точки</b>	<b>X</b>	<b>Y</b>
66У	500703,52	2223333,75
67У	500700,7	2223337
68У	500705,56	2223341,21
69У	500701,35	2223345,6
70У	500670,76	2223373,95
71У	500627,42	2223331,85
72У	500655,65	2223304,19
73У	500666,17	2223294,07
74У	500666,75	2223294,79
<b>59:32:0310002:270</b>		
<b>Номер точки</b>	<b>X</b>	<b>Y</b>
82У	500726,48	2223214,79
83У(О)	500711,72	2223226,87
84У(О)	500705,56	2223232,69
85У	500688,41	2223251,51
86У	500631,21	2223198,82
87У	500649,27	2223188,19
88У	500680,18	2223218,47
89У	500712,67	2223200,22
<b>59:32:0310002:287</b>		
<b>Номер точки</b>	<b>X</b>	<b>Y</b>
30У	501024,98	2223276,19
31У	501007,2	2223304,26
32У	500987,56	2223288,45
33У	500989,64	2223285,73
34У	500995,07	2223277,91
35У	500998,18	2223273,89
36У	501009,35	2223259,56
37У	501030,91	2223238,21
38У	501045,48	2223254,34
39У	501043,96	2223256,04
<b>59:32:0310002:296</b>		
<b>Номер точки</b>	<b>X</b>	<b>Y</b>
1У	501075,49	2223360,58
2У	501074,94	2223364,7
3У	501077,57	2223365,52
4У	501078,54	2223394,15
5У	501063,37	2223398,26
6У	501055,61	2223396,16
7У	501048,52	2223389,97
8У	501059,34	2223353,27
<b>59:32:0310002:297</b>		
<b>Номер точки</b>	<b>X</b>	<b>Y</b>
9У	501055,61	2223351,85
10У	501046,89	2223373,68
11У	501029,41	2223364,96
12У	501042,02	2223345,54
<b>59:32:0310002:301</b>		
<b>Номер точки</b>	<b>X</b>	<b>Y</b>

54У	500906,77	2223185,06
55У	500890,83	2223201,15
56У	500882,44	2223189,96
57У	500874,33	2223176,5
58У	500888,4	2223164,22
<b>59:32:0310002:248</b>		
<b>Номер точки</b>	<b>X</b>	<b>Y</b>
355У	500872,01	2223345,13
140У	500871,41	2223346,71
141У	500863,89	2223362,31
136У	500852,68	2223357,22
137У	500854,22	2223343,22
356У	500858,26	2223337,37

### 2.3 Координаты поворотных точек границ исправляемых земельных участков.

<b>59:32:0310002:299</b>				
Номер точки	Существующие		Новые	
	X	Y	X	Y
1	500964,19	2223283,91	500964,19	2223283,91
2	500963,47	2223286,84	500963,47	2223286,84
3	500958,88	2223293,25	500958,88	2223293,25
4	500959,60	2223295,30	500959,60	2223295,30
5	500962,06	2223297,92	500962,06	2223297,92
6	500969,50	2223319,62	500969,50	2223319,62
7	500970,72	2223323,41	500970,72	2223323,41
8	500968,81	2223325,03	500968,81	2223325,03
9	500966,67	2223327,15	500966,67	2223327,15
10	500964,69	2223328,13	500964,69	2223328,13
11	500962,55	2223328,46	500962,55	2223328,46
12	500947,74	2223320,14	500947,74	2223320,14
13	500945,25	2223315,79	500945,25	2223315,79
14	500932,84	2223304,02	500932,76	2223303,95
15	500934,73	2223300,43	л	л
16	500936,89	2223294,85	л	л
17	500938,10	2223293,13	л	л
18	500939,39	2223290,55	л	л
19	500939,95	2223289,88	л	л
20	500942,98	2223286,33	л	л
21	500943,36	2223286,66	500940,94	2223288,99
22	500945,55	2223284,21	500945,03	2223283,89
23	500947,67	2223284,10	500947,53	2223283,97
24	500951,88	2223278,40	500951,88	2223278,40
25	500953,94	2223275,54	500953,94	2223275,54
<b>59:32:0310002:300</b>				
Номер точки	Существующие		Новые	
	X	Y	X	Y
26	500950,49	2223277,96	500947,53	2223283,97
27	500947,01	2223283,90	500945,03	2223283,89
28	500945,04	2223284,18	500940,94	2223288,99
29	500942,35	2223286,19	500929,73	2223309,48
30	500939,12	2223289,52	500925,04	2223317,40
31	500936,14	2223294,97	500898,98	2223296,33
32	500934,21	2223299,44	500921,63	2223271,31

33	500931,42	2223304,99	500926,52	2223267,09
34	500930,63	2223306,57	500932,27	2223263,47
35	500923,79	2223317,51	500933,08	2223263,31
36	500922,63	2223317,57	500946,10	2223273,27
37	500911,59	2223308,04	500948,30	2223271,02
38	500909,24	2223304,08	500953,94	2223275,54
39	500903,56	2223301,30	500951,88	2223278,40
40	500898,11	2223298,64	Л	Л
41	500903,22	2223292,69	Л	Л
42	500909,08	2223285,85	Л	Л
43	500919,18	2223274,08	Л	Л
44	500921,63	2223271,31	Л	Л
45	500926,52	2223267,09	Л	Л
46	500932,27	2223263,47	Л	Л
47	500933,59	2223264,46	Л	Л
48	500937,42	2223267,30	Л	Л
49	500944,37	2223272,82	Л	Л

**59:32:0310002:300**

Номер точки	Существующие		Новые	
	X	Y	X	Y
26	500950,49	2223277,96	500947,53	2223283,97
27	500947,01	2223283,90	500945,03	2223283,89
28	500945,04	2223284,18	500940,94	2223288,99
29	500942,35	2223286,19	500929,73	2223309,48
30	500939,12	2223289,52	500925,04	2223317,40
31	500936,14	2223294,97	500898,98	2223296,33
32	500934,21	2223299,44	500921,63	2223271,31
33	500931,42	2223304,99	500926,52	2223267,09
34	500930,63	2223306,57	500932,27	2223263,47
35	500923,79	2223317,51	500933,08	2223263,31
36	500922,63	2223317,57	500946,10	2223273,27
37	500911,59	2223308,04	500948,30	2223271,02
38	500909,24	2223304,08	500953,94	2223275,54
39	500903,56	2223301,30	500951,88	2223278,40
40	500898,11	2223298,64	Л	Л
41	500903,22	2223292,69	Л	Л
42	500909,08	2223285,85	Л	Л
43	500919,18	2223274,08	Л	Л
44	500921,63	2223271,31	Л	Л
45	500926,52	2223267,09	Л	Л
46	500932,27	2223263,47	Л	Л
47	500933,59	2223264,46	Л	Л
48	500937,42	2223267,30	Л	Л
49	500944,37	2223272,82	Л	Л

**59:32:0310002:316**

Номер точки	Существующие		Новые	
	X	Y	X	Y
497У	500950,49	2223277,96	500947,53	2223283,97
498У	500947,01	2223283,90	500945,03	2223283,89
499У	500945,04	2223284,18	500940,94	2223288,99
200У	500942,35	2223286,19	500929,73	2223309,48
202У	500939,12	2223289,52	500925,04	2223317,40
23У	500936,14	2223294,97	500898,98	2223296,33

**59:32:0310002:307 (ЕЗ 59:32:000000:147)**

Номер	Существующие	Новые
-------	--------------	-------

<b>ТОЧКИ</b>	<b>X</b>	<b>Y</b>	<b>X</b>	<b>Y</b>
150	500910,17	2223443,01	500910,17	2223443,01
151	500901,63	2223438,18	500901,63	2223438,18
152	500915,92	2223421,01	500915,92	2223421,01
153	500920,35	2223414,96	500920,35	2223414,96
154	500925,91	2223406,72	500925,91	2223406,72
155	500927,12	2223404,94	500927,12	2223404,94
156	500929,33	2223401,67	500929,33	2223401,67
157	500939,61	2223386,43	500939,61	2223386,43
158	500928,10	2223378,73	500928,10	2223378,73
159	500933,66	2223370,19	500933,66	2223370,19
160	500937,11	2223370,34	500937,11	2223370,34
161	500945,18	2223370,71	500945,18	2223370,71
162	500948,93	2223365,63	500948,93	2223365,63
163	500963,51	2223377,64	500963,51	2223377,64
164	500965,22	2223379,06	500965,22	2223379,06
165	500966,09	2223380,71	500966,09	2223380,71
166	500972,17	2223392,31	500972,17	2223392,31
167	500964,98	2223400,07	500964,98	2223400,07
168	500963,95	2223401,18	500963,95	2223401,18
169	500960,45	2223396,88	500960,45	2223396,88
170	500944,45	2223415,49	500944,45	2223415,49
171	500943,13	2223417,02	500943,13	2223417,02
172	500947,44	2223420,43	500947,44	2223420,43
173	500936,39	2223435,21	500936,39	2223435,21
174	500935,95	2223436,35	500935,95	2223436,35
175	500935,33	2223441,03	500935,33	2223441,03
176	500923,91	2223454,46	500923,91	2223454,46
177	500917,38	2223449,01	500917,38	2223449,01

**59:32:000000:147**

<b>Номер точки</b>	<b>Существующие</b>		<b>Новые</b>	
	<b>X</b>	<b>Y</b>	<b>X</b>	<b>Y</b>
150			500910,17	2223443,01
441У			500906,21	2223440,64
442У			500918,96	2223423,72
443У			500941,02	2223388,01
444У			500929,12	2223381,24
445У			500934,50	2223371,87
446У			500945,31	2223372,35
447У			500949,54	2223366,26
448У			500966,28	2223379,12
449У			500974,17	2223392,2
450У			500966,50	2223400,89
451У			500964,71	2223399,70
452У			500949,96	2223419,28
358О(О)			500952,46	2223421,02
453У			500950,39	2223421,98

454У			500941,08	2223433,11
147			500940,14	2223437,02
146			500940,19	2223437,75
145			500939,70	2223443,32
144			500939,76	2223444,34
455У			500934,48	2223442,20
456У			500925,13	2223455,26
457У			500918,30	2223449,93
<b>59:32:000000:14534</b>				
Номер точки	Существующие		Новые	
	X	Y	X	Y
243	500810,57	2223357,38	501079,38	2223354,35
244	500806,02	2223363,56	501066,30	2223353,12
245	500751,96	2223319,51	501054,08	2223349,86
246	500747,22	2223319,63	501027,02	2223337,25
247	500719,66	2223352,03	500954,10	2223274,70
248	500713,52	2223357,48	500942,82	2223265,62
249	500706,76	2223358,88	500938,90	2223263,31
250	500702,63	2223359,76	500936,26	2223263,15
251	500699,03	2223361,52	500933,08	2223263,31
252	500692,46	2223366,66	500929,82	2223264,69
253	500682,84	2223376,61	500926,52	2223267,09
254	500670,42	2223393,90	500921,63	2223271,31
255	500660,76	2223407,36	500918,13	2223274,59
256	500654,71	2223418,96	500870,55	2223310,65
257	500648,63	2223430,61	500861,48	2223318,34
258	500642,93	2223428,56	500856,17	2223321,92
259	500652,78	2223407,94	500851,15	2223322,07
260	500658,45	2223398,46	500845,29	2223318,2
261	500677,34	2223372,75	500813,29	2223286,10
262	500692,88	2223355,36	500801,29	2223276,34
263	500698,15	2223352,91	500783,19	2223262,79
264	500703,07	2223351,68	500743,99	2223233,53
79	500708,97	2223351,12	500738,34	2223232,25
78	500714,36	2223346,60	500732,28	2223234,1
77	500737,14	2223319,94	500720,19	2223240,83
76	500743,59	2223311,51	500715,57	2223244,14
265	500747,22	2223309,92	500708,90	2223249,23
266	500751,36	2223310,13	500699,75	2223257,89
267	500756,12	2223312,52	500655,65	2223304,19
268	500765,57	2223320,36	500635,79	2223321,98
269	500796,17	2223345,67	500626,94	2223328,25
462У	-	-	500614,58	2223333,35
463У	-	-	500595,31	2223345,16
320У	-	-	500575,58	2223362,22
319У	-	-	500570,41	2223355,48
464У	-	-	500585,61	2223341,25

465Y	-	-	500602,73	2223330,05
466Y	-	-	500621,48	2223319,71
467Y	-	-	500634,39	2223310,63
468Y	-	-	500651,48	2223293,88
469Y	-	-	500693,14	2223253,84
470Y	-	-	500712,01	2223237,54
471Y	-	-	500724,10	2223229,96
472Y	-	-	500732,33	2223226,42
473Y	-	-	500740,23	2223226,10
474Y	-	-	500747,01	2223228,52
475Y	-	-	500756,85	2223236,66
476Y	-	-	500770,08	2223246,72
477Y	-	-	500774,05	2223249,14
478Y	-	-	500786,13	2223258,24
479Y	-	-	500792,88	2223263,32
480Y	-	-	500805,60	2223272,34
481Y	-	-	500810,80	2223276,58
482Y	-	-	500827,39	2223291,27
483Y	-	-	500848,57	2223310,73
484Y	-	-	500852,75	2223311,80
485Y	-	-	500858,33	2223309,29
486Y	-	-	500895,05	2223281,81
487Y	-	-	500924,03	2223256,73
488Y	-	-	500926,44	2223253,23
489Y	-	-	500925,39	2223250,48
490Y	-	-	500922,61	2223247,42
491Y	-	-	500894,50	2223220,77
492Y	-	-	500891,32	2223218,31
493Y	-	-	500885,30	2223216,50
494Y	-	-	500878,29	2223214,56
224Y	-	-	500871,60	2223210,94
223Y	-	-	500864,83	2223202,23
197Y	-	-	500848,53	2223170,05
196Y	-	-	500856,00	2223167,61
495Y	-	-	500867,19	2223189,64
496Y	-	-	500876,44	2223204,48
497Y	-	-	500881,28	2223208,19
498Y	-	-	500892,32	2223210,94
499Y	-	-	500896,91	2223212,71
500Y	-	-	500905,14	2223220,86
430Y	-	-	500907,72	2223224,16
429Y	-	-	500921,77	2223236,59
428Y	-	-	500922,33	2223235,74
427Y	-	-	500931,12	2223242,76
426Y	-	-	500930,58	2223244,04
423Y	-	-	500950,10	2223258,94
422Y	-	-	500959,52	2223266,30



32У	-	-	500960,48	2223264,75
31У	-	-	500969,51	2223271,15
30У	-	-	500967,67	2223273,30
501У	-	-	501033,31	2223329,03
502У	-	-	501054,4	2223339,62
503У	-	-	501069,01	2223343,61
504У	-	-	501081,61	2223344,42
505У	-	-	501095,78	2223347,52
506У	-	-	501108,84	2223353,06
507У	-	-	501132,80	2223364,07
508У	-	-	501130,57	2223377,13
509У	-	-	501096,75	2223360,01
510У	-	-	501092,53	2223357,58

**59:32:000000:14534/1**

Номер точки	Существующие		Новые	
	Х	У	Х	У
270	500713,69	2223347,16	Л	Л
78	500714,36	2223346,60	Л	Л
77	500737,14	2223319,94	Л	Л
76	500743,59	2223311,51	Л	Л
265	500747,22	2223309,92	Л	Л
271	500750,12	2223310,07	Л	Л
272	500748,41	2223312,40	Л	Л
273	500716,80	2223349,78	Л	Л

**59:32:0310002:173**

Номер точки	Существующие	Новые	Номер точки	Существующие
	Х	У		Х
199	500859,99	2223157,56	500859,99	2223157,56
200	500863,64	2223154,53	500863,64	2223154,53
201	500865,15	2223156,47	500865,15	2223156,47
202	500880,36	2223145,86	500880,36	2223145,86
203	500889,32	2223155,85	500889,32	2223155,85
204	500893,05	2223160,16	500893,05	2223160,16
205	500874,33	2223176,50	500874,33	2223176,5
206	500859,38	2223158,06	500859,38	2223158,06

**59:32:0310002:174**

Номер точки	Существующие		Новые	
	Х	У	Х	У
434У			500859,95	2223157,77
200			500863,64	2223154,53
201			500865,15	2223156,47
435У			500880,46	2223143,95
436У			500893,61	2223159,34
205			500874,33	2223176,50

**59:32:0310002:238**

Номер точки	Существующие		Новые	
	Х	У	Х	У

101	500994,58	2223433,75	501001,15	2223425,12
102	500998,45	2223429,31	501003,22	2223421,59
103	501000,62	2223425,82	501015,67	2223429,99
104	501001,89	2223424,02	501021,16	2223435,26
105	501003,30	2223422,00	501032,99	2223444,53
106	501013,46	2223429,71	501026,61	2223454,61
107	501016,36	2223432,43	501001,48	2223479,52
108	501018,72	2223434,99	500970,08	2223456,01
109	501020,52	2223436,83	500980,38	2223437,72
110	501024,19	2223439,97	500988,84	2223443,59
111	501023,46	2223440,92	Л	Л
112	501028,70	2223444,64	Л	Л
113	501031,62	2223446,65	Л	Л
114	501030,71	2223447,83	Л	Л
115	501023,78	2223456,79	Л	Л
116	501016,02	2223463,99	Л	Л
117	501013,59	2223466,10	Л	Л
118	501006,19	2223472,52	Л	Л
119	500997,85	2223479,47	Л	Л
120	500994,54	2223477,32	Л	Л
121	500985,21	2223469,43	Л	Л
122	500968,27	2223454,14	Л	Л
123	500971,94	2223448,79	Л	Л
124	500976,55	2223441,08	Л	Л
125	500978,94	2223437,74	Л	Л
126	500979,51	2223436,96	Л	Л
127	500987,79	2223442,60	Л	Л

**59:32:0310002:240**

Номер точки	Существующие		Новые	
	X	Y	X	Y
101	500994,58	2223433,75	500988,84	2223443,59
127	500987,79	2223442,60	500980,38	2223437,72
126	500979,51	2223436,96	500968,69	2223430,70
128	500968,71	2223430,60	500966,50	2223432,44
129	500966,33	2223432,30	500959,72	2223426,26
130	500961,03	2223428,10	500952,46	2223421,02
131	500959,54	2223426,85	500949,96	2223419,28
132	500956,47	2223424,30	500964,71	2223399,70
133	500952,39	2223421,25	500966,50	2223400,89
134	500954,40	2223418,50	500969,29	2223402,50
135	500958,22	2223413,30	500982,61	2223409,93
136	500966,22	2223402,00	501001,15	2223425,12
137	500969,29	2223402,50	Л	Л
138	500986,47	2223412,50	Л	Л
139	500997,81	2223422,15	Л	Л
103	501000,62	2223425,82	Л	Л
102	500998,45	2223429,31	Л	Л

<b>59:32:0310002:249</b>				
<b>Номер точки</b>	<b>Существующие</b>		<b>Новые</b>	
	<b>X</b>	<b>Y</b>	<b>X</b>	<b>Y</b>
178	500851,37	2223347,13	500853,74	2223347,54
179	500850,84	2223364,97	500852,68	2223357,22
180	500850,49	2223368,55	500852,46	2223364,79
181	500846,06	2223375,89	500850,30	2223373,02
182	500839,26	2223385,60	500848,30	2223376,18
183	500816,36	2223365,35	500840,85	2223384,73
184	500823,69	2223357,40	500817,95	2223364,48
185	500839,83	2223344,79	500824,14	2223356,78
186	500845,43	2223340,00	500838,27	2223346,22
460У	-	-	500843,61	2223340,76
461У	-	-	500846,11	2223338,62
<b>59:32:0310002:284</b>				
<b>Номер точки</b>	<b>Существующие</b>		<b>Новые</b>	
	<b>X</b>	<b>Y</b>	<b>X</b>	<b>Y</b>
427У			500931,12	2223242,76
428У			500922,33	2223235,74
429У			500921,77	2223236,59
430У			500907,72	2223224,16
215			500930,45	2223199,19
431У			500943,91	2223184,95
216			500968,07	2223165,47
432У			500984,45	2223185,39
433У			500965,71	2223204,82
425У			500956,92	2223214,48
<b>59:32:0310002:285</b>				
<b>Номер точки</b>	<b>Существующие</b>		<b>Новые</b>	
	<b>X</b>	<b>Y</b>	<b>X</b>	<b>Y</b>
418У			500961,09	2223219,73
419У			500964,89	2223222,86
420У			500973,61	2223212,29
228			501010,57	2223169,87
229			501018,42	2223180,86
230			501030,48	2223194,01
421У			500984,54	2223242,69
33У			500978,63	2223248,19
32У			500960,48	2223264,75
422У			500959,52	2223266,30
423У			500950,10	2223258,94
136У			500951,15	2223257,48
224			500959,94	2223245,35
223			500964,09	2223238,76
222			500954,35	2223229,45
424У			500956,22	2223225,50
<b>59:32:0310002:295</b>				

Номер точки	Существующие		Новые	
	X	Y	X	Y
54	501110,66	2223287,63	501110,66	2223287,63
55	501103,30	2223303,2	501103,30	2223303,20
56	501098,30	2223315,32	501098,30	2223315,32
57	501094,33	2223321,86	501094,33	2223321,86
58	501093,20	2223325,54	501093,20	2223325,54
59	501089,39	2223334,79	501089,39	2223334,79
60	501070,01	2223324,12	501086,43	2223342,07
61	501072,19	2223320,65	501062,62	2223334,33
62	501075,28	2223316,33	501080,22	2223312,36
63	501077,83	2223315,86	501091,78	2223290,90
64	501080,22	2223312,36	501097,84	2223282,19
65	501091,78	2223290,90	501100,30	2223279,19
66	501097,84	2223282,19	л	л
67	501100,30	2223279,19	л	л

**59:32:0310002:300**

Номер точки	Существующие		Новые	
	X	Y	X	Y
26	500950,49	2223277,96	500947,53	2223283,97
27	500947,01	2223283,90	500945,03	2223283,89
28	500945,04	2223284,18	500940,94	2223288,99
29	500942,35	2223286,19	500929,73	2223309,48
30	500939,12	2223289,52	500925,04	2223317,4
31	500936,14	2223294,97	500898,98	2223296,33
32	500934,21	2223299,44	500921,63	2223271,31
33	500931,42	2223304,99	500926,52	2223267,09
34	500930,63	2223306,57	500932,27	2223263,47
35	500923,79	2223317,51	500933,08	2223263,31
36	500922,63	2223317,57	500946,10	2223273,27
37	500911,59	2223308,04	500948,30	2223271,02
38	500909,24	2223304,08	500953,94	2223275,54
39	500903,56	2223301,30	500951,88	2223278,40
40	500898,11	2223298,64	л	л
41	500903,22	2223292,69	л	л
42	500909,08	2223285,85	л	л
43	500919,18	2223274,08	л	л
44	500921,63	2223271,31	л	л
45	500926,52	2223267,09	л	л
46	500932,27	2223263,47	л	л
47	500933,59	2223264,46	л	л
48	500937,42	2223267,30	л	л
49	500944,37	2223272,82	л	л

**59:32:0310002:309**

Номер точки	Существующие		Новые	
	X	Y	X	Y
425У			500956,92	2223214,48

418У			500961,09	2223219,73
424У			500956,22	2223225,50
222			500954,35	2223229,45
223			500964,09	2223238,76
224			500959,94	2223245,35
137У			500953,33	2223254,47
423У			500950,10	2223258,94
426У			500930,58	2223244,04
427У			500931,12	2223242,76

**59:32:0310002:316**

Номер точки	Существующие		Новые	
	X	Y	X	Y
50	501089,70	2223260,83	501055,31	2223294,92
51	501053,47	2223297,93	501052,48	2223298,88
52	501040,21	2223287,09	501039,19	2223290,59
53	501077,98	2223247,86	501040,21	2223287,09
53	-	-	501077,98	2223247,86

**59:32:0310002:317**

Номер точки	Существующие		Новые	
	X	Y	X	Y
274	501057,75	2223268,87	501057,75	2223268,87
52	501040,21	2223287,09	501040,21	2223287,09
51	501053,47	2223297,93	501053,47	2223297,93
275	501052,27	2223299,06	501052,27	2223299,06
276	501036,25	2223324,39	501036,25	2223324,39
277	501007,20	2223304,26	501007,20	2223304,26
278	501024,98	2223276,19	501024,98	2223276,19
279	501043,96	2223256,04	501043,96	2223256,04

**59:32:0310002:330**

Номер точки	Существующие		Новые	
	X	Y	X	Y
437У			500917,28	2223082,61
438У			500928,52	2223094,99
196			500927,29	2223096,14
435У			500880,46	2223143,95
439У			500875,01	2223137,48
440У			500870,44	2223130,72
195			500915,71	2223084,36

**59:32:0310002:353**

Номер точки	Существующие		Новые	
	X	Y	X	Y
140	500968,69	2223434,54	500968,69	2223434,54
141	500965,64	2223441,66	500965,64	2223441,66
142	500959,02	2223450,57	500959,02	2223450,57
143	500953,18	2223454,58	500953,18	2223454,58
144	500939,76	2223444,34	500939,76	2223444,34
145	500939,70	2223443,32	500939,70	2223443,32

146	500940,19	2223437,75	500940,19	2223437,75
147	500940,14	2223437,02	500940,14	2223437,02
148	500941,73	2223431,65	500941,08	2223433,11
149	500950,08	2223421,38	500950,39	2223421,98
133	500952,39	2223421,25	500952,46	2223421,02
132	500956,47	2223424,3	500959,72	2223426,26
131	500959,54	2223426,85	500966,33	2223432,30
130	500961,03	2223428,10	500966,33	2223432,30
129	500966,33	2223432,30	л	л

**59:32:0310002:358**

Номер точки	Существующие		Новые	
	X	Y	X	Y
87	500688,41	2223251,51	500688,51	2223251,64
88	500684,88	2223254,97	500677,40	2223267,60
89	500686,58	2223256,67	500663,47	2223281,20
90	500680,98	2223261,63	500659,56	2223277,15
91	500678,82	2223258,87	500637,62	2223254,16
92	500673,69	2223263,95	500626,85	2223245,43
93	500677,25	2223267,51	500633,35	2223237,55
94	500663,47	2223281,20	500613,69	2223216,99
95	500659,56	2223277,15	500631,21	2223198,82
96	500637,62	2223254,16	л	л
97	500626,85	2223245,43	л	л
98	500633,35	2223237,55	л	л
99	500613,69	2223216,99	л	л
100	500631,21	2223198,82	л	л

**59:32:0310002:470**

Номер точки	Существующие		Новые	
	X	Y	X	Y
68	500890,75	2223026,49	500890,75	2223026,49
69	500909,13	2223046,80	500909,13	2223046,8
70	500837,8	2223118,58	500837,61	2223118,74
71	500837,05	2223117,45	500834,04	2223114,53
72	500824,94	2223104,80	500824,94	2223104,80
73	500817,16	2223095,46	500817,16	2223095,46

**59:32:0310002:471**

Номер точки	Существующие		Новые	
	X	Y	X	Y
69	500909,13	2223046,80	500909,13	2223046,8
187	500911,12	2223049,00	500911,12	2223049,00
188	500917,94	2223056,53	500917,94	2223056,53
189	500861,00	2223113,86	500861,11	2223113,89
190	500867,26	2223126,22	500867,32	2223126,19
191	500850,51	2223140,47	500850,44	2223140,39
192	500844,88	2223133,23	500840,68	2223122,38
193	500846,49	2223131,77	500837,61	2223118,74
194	500839,46	2223121,10	л	л

70	500837,80	2223118,58	л	л
<b>59:32:0310002:474</b>				
Номер точки	Существующие		Новые	
	X	Y	X	Y
458У			500750,65	2223299,78
75			500745,16	2223309,19
76			500743,59	2223311,51
77			500737,14	2223319,94
78			500714,36	2223346,60
79			500708,97	2223351,12
80			500701,35	2223345,60
81			500705,56	2223341,21
82			500700,70	2223337,00
83			500702,32	2223335,15
84			500725,46	2223308,87
85			500734,07	2223298,88
459У			500740,79	2223292,14

### 3.3 Координаты поворотных точек границ образуемых земельных участков.

ЗУ1		
Номер точки	X	Y
9У	501055,61	2223351,85
97У	501039,19	2223392,94
98У	501040,25	2223399,35
99У	501038,95	2223401,91
100У	501034,37	2223399,58
101У	501012,76	2223390,58
12У	501042,02	2223345,54
ЗУ2		
Номер точки	X	Y
102У	500919,07	2223172,50
103У	500912,12	2223179,66
38У	500890,83	2223201,15
39У	500882,44	2223189,96
180	500874,33	2223176,50
179	500893,05	2223160,16
104У	500900,00	2223153,33
ЗУ3		
Номер точки	X	Y
29	501110,66	2223287,63
30	501103,30	2223303,20
31	501098,30	2223315,32
32	501094,33	2223321,86
33	501093,20	2223325,54
34	501089,39	2223334,79
105У	501086,43	2223342,07
13У	501062,62	2223334,33
35	501070,01	2223324,12

36	501072,19	2223320,65
37	501075,28	2223316,33
38	501077,83	2223315,86
39	501080,22	2223312,36
40	501091,78	2223290,90
41	501097,84	2223282,19
42	501100,30	2223279,19
18У	501102,17	2223275,43
106У	501112,80	2223283,78
<b>ЗУ4</b>		
<b>Номер точки</b>	<b>X</b>	<b>Y</b>
107У	500852,68	2223357,22
108У	500854,22	2223343,22
109У	500865,14	2223327,40
110У	500876,78	2223332,58
111У	500871,41	2223346,71
112У	500863,89	2223362,31
<b>ЗУ5</b>		
<b>Номер точки</b>	<b>X</b>	<b>Y</b>
113У	500809,23	2223356,18
114У	500797,91	2223348,49
115У	500769,93	2223325,57
116У	500752,60	2223310,37
117У	500752,84	2223307,50
118У	500759,22	2223295,32
119У	500759,75	2223295,72
120У	500775,57	2223307,84
121У	500811,21	2223335,14
122У	500813,77	2223337,22
123У	500820,40	2223342,90
<b>ЗУ6</b>		
<b>Номер точки</b>	<b>X</b>	<b>Y</b>
124У	501145,79	2223305,73
125У	501136,92	2223323,97
126У	501117,30	2223313,94
30	501103,30	2223303,20
29	501110,66	2223287,63
106У	501112,80	2223283,78
<b>ЗУ7</b>		
<b>Номер точки</b>	<b>X</b>	<b>Y</b>
126У	501117,30	2223313,94
127У	501110,00	2223332,82
128У	501103,23	2223348,30
105У	501086,43	2223342,07
34	501089,39	2223334,79
33	501093,20	2223325,54
32	501094,33	2223321,86



31	501098,30	2223315,32
30	501103,30	2223303,20
<b>ЗУ8</b>		
<b>Номер точки</b>	<b>X</b>	<b>Y</b>
129У	500720,75	2223388,49
130У	500708,03	2223405,04
131У	500700,49	2223415,81
229	500670,42	2223393,90
228	500682,84	2223376,61
227	500692,46	2223366,66
<b>ЗУ9</b>		
<b>Номер точки</b>	<b>X</b>	<b>Y</b>
163	500917,94	2223056,53
132У	500929,54	2223068,70
170	500915,71	2223084,36
133У	500870,16	2223130,77
165	500867,26	2223126,22
164	500861,00	2223113,86
<b>ЗУ10</b>		
<b>Номер точки</b>	<b>X</b>	<b>Y</b>
134У	500956,33	2223095,73
104У	500900,00	2223153,33
179	500893,05	2223160,16
178	500889,32	2223155,85
177	500880,36	2223145,86
172	500879,51	2223144,89
171	500927,29	2223096,14
135У	500942,58	2223081,87
<b>ЗУ11</b>		
<b>Номер точки</b>	<b>X</b>	<b>Y</b>
216	500951,94	2223258,06
201	500951,93	2223258,06
136У	500951,15	2223257,48
137У	500953,33	2223254,47
199	500959,94	2223245,35
198	500964,09	2223238,76
197	500954,35	2223229,45
196	500956,90	2223225,03
202	500962,84	2223224,77
138У	501010,57	2223169,86
204	501018,42	2223180,86
205	501030,48	2223194,01
35У	501007,74	2223217,56
34У	500995,56	2223230,40
206	500983,56	2223242,58
207	500982,80	2223244,49
208	500979,91	2223248,51

33У	500978,63	2223248,19
32У	500960,48	2223264,75
<b>3У12</b>		
<b>Номер точки</b>	<b>X</b>	<b>Y</b>
136У	500951,15	2223257,48
184	500931,10	2223242,57
183	500934,68	2223240,69
182	500943,73	2223229,45
195	500941,63	2223226,99
194	500951,62	2223217,30
193	500957,66	2223217,36
139У	500967,78	2223206,85
140У	500973,65	2223212,33
202	500962,84	2223224,77
196	500956,90	2223225,03
197	500954,35	2223229,45
198	500964,09	2223238,76
199	500959,94	2223245,35
<b>3У13</b>		
<b>Номер точки</b>	<b>X</b>	<b>Y</b>
170	500915,71	2223084,36
132У	500929,54	2223068,70
135У	500942,58	2223081,87
171	500927,29	2223096,14
172	500879,51	2223144,89
173	500868,49	2223132,47
<b>3У14</b>		
<b>Номер точки</b>	<b>X</b>	<b>Y</b>
26У	501003,04	2223252,25
27У	501001,10	2223254,02
28У	500982,75	2223281,85
29У	500981,31	2223283,83
30У	500967,67	2223273,30
31У	500969,51	2223271,15
32У	500960,48	2223264,75
33У	500978,63	2223248,19
208	500979,91	2223248,51
207	500982,80	2223244,49
206	500983,56	2223242,58
34У	500995,56	2223230,40
35У	501007,74	2223217,56
205	501030,48	2223194,01
141У	501044,97	2223211,27
36У	501022,74	2223233,00
<b>3У15</b>		
<b>Номер точки</b>	<b>X</b>	<b>Y</b>
253	501024,98	2223276,19

252	501007,20	2223304,26
19У	500987,56	2223288,45
20У	500989,64	2223285,73
21У	500995,07	2223277,91
22У	500998,18	2223273,89
23У	501009,35	2223259,56
24У	501030,91	2223238,21
142У	501050,32	2223218,98
143У	501063,80	2223234,97
25У	501045,48	2223254,34
254	501043,96	2223256,04
<b>3У16</b>		
<b>Номер точки</b>	<b>X</b>	<b>Y</b>
249	501057,75	2223268,87
27	501040,21	2223287,09
26	501053,47	2223297,93
250	501052,27	2223299,06
251	501036,25	2223324,39
252	501007,20	2223304,26
253	501024,98	2223276,19
254	501043,96	2223256,04
25У	501045,48	2223254,34
143У	501063,80	2223234,97
28	501077,98	2223247,86
<b>3У17</b>		
<b>Номер точки</b>	<b>X</b>	<b>Y</b>
83У	500768,78	2223281,49
82У	500770,60	2223282,76
81У	500771,53	2223283,42
80У	500822,16	2223327,41
79У	500828,74	2223333,48
123У	500820,40	2223342,90
122У	500813,77	2223337,22
121У	500811,21	2223335,14
120У	500775,57	2223307,84
119У	500759,75	2223295,72
118У	500759,22	2223295,32
<b>3У18</b>		
<b>Номер точки</b>	<b>X</b>	<b>Y</b>
54У	500739,46	2223273,74
144У	500756,70	2223286,45
145У	500758,63	2223287,90
49	500750,43	2223300,13
61	500740,19	2223292,79
55У	500731,26	2223284,65
<b>3У19</b>		
<b>Номер точки</b>	<b>X</b>	<b>Y</b>

146У	500876,51	2223010,75
147У	500805,10	2223080,65
148У	500788,37	2223067,84
149У	500861,55	2222995,10
<b>3У20</b>		
<b>Номер точки</b>	<b>X</b>	<b>Y</b>
149У	500861,55	2222995,10
148У	500788,37	2223067,84
150У	500787,44	2223045,15
151У	500798,76	2223025,00
152У	500814,76	2223002,26
153У	500835,72	2222979,93
154У	500842,46	2222974,98
<b>3У22</b>		
<b>Номер точки</b>	<b>X</b>	<b>Y</b>
159У	500969,40	2223305,78
160У	500973,15	2223300,25
161У	500978,19	2223303,66
162У	500974,45	2223309,19
<b>3У23</b>		
<b>Номер точки</b>	<b>X</b>	<b>Y</b>
163У	500997,74	2223325,14
164У	501002,92	2223329,63
165У	500999,77	2223333,60
166У	500997,62	2223336,31
167У	500991,96	2223331,63
<b>3У24</b>		
<b>Номер точки</b>	<b>X</b>	<b>Y</b>
168У	501013,46	2223338,93
169У	501017,00	2223333,99
170У	501022,36	2223337,84
171У	501018,82	2223342,76
<b>3У25</b>		
<b>Номер точки</b>	<b>X</b>	<b>Y</b>
172У	501006,72	2223334,18
173У	501010,62	2223328,82
174У	501014,48	2223331,57
175У	501010,56	2223337,00
<b>3У26</b>		
<b>Номер точки</b>	<b>X</b>	<b>Y</b>
176У	500997,49	2223316,02
177У	501001,03	2223318,50
178У	501008,53	2223324,98
179У	501003,99	2223330,68
164У	501002,92	2223329,63
163У	500997,74	2223325,14
180У	500996,34	2223323,99

181У	500993,09	2223322,07
<b>3У27</b>		
<b>Номер точки</b>	<b>X</b>	<b>Y</b>
178У	501008,53	2223324,98
182У	501011,48	2223327,58
173У	501010,62	2223328,82
172У	501006,72	2223334,18
183У	501004,56	2223337,35
165У	500999,77	2223333,60
164У	501002,92	2223329,63
179У	501003,99	2223330,68
<b>3У28</b>		
<b>Номер точки</b>	<b>X</b>	<b>Y</b>
191	500968,07	2223165,47
184У	500976,29	2223158,10
185У	500961,90	2223132,76
186У	500977,24	2223116,95
187У	500987,12	2223133,21
188У	501002,58	2223166,49
192	500984,46	2223189,57
<b>3У29</b>		
<b>Номер точки</b>	<b>X</b>	<b>Y</b>
189У	500991,25	2223123,18
138У	501010,57	2223169,86
190У	501006,39	2223174,67
191У	501004,41	2223170,42
188У	501002,58	2223166,49
187У	500987,12	2223133,21
186У	500977,24	2223116,95
185У	500961,90	2223132,76
192У	500960,33	2223130,00
193У	500975,09	2223114,86
194У	500960,64	2223100,13
134У	500956,33	2223095,73
135У	500942,58	2223081,87
132У	500929,54	2223068,70
163	500917,94	2223056,53
44	500909,13	2223046,80
43	500890,75	2223026,49
146У	500876,51	2223010,75
149У	500861,55	2222995,10
154У	500842,46	2222974,98
153У	500835,72	2222979,93
152У	500814,76	2223002,26
151У	500798,76	2223025,00
150У	500787,44	2223045,15
148У	500788,37	2223067,84

147Y	500805,10	2223080,65
48	500817,16	2223095,46
47	500824,94	2223104,8
46	500837,05	2223117,45
45	500837,80	2223118,58
168	500846,49	2223131,77
167	500844,88	2223133,23
195Y	500849,72	2223145,90
196Y	500856,00	2223167,61
197Y	500848,53	2223170,05
198Y	500844,11	2223155,87
199Y	500840,13	2223140,59
200Y	500839,61	2223135,14
201Y	500838,03	2223135,41
202Y	500836,54	2223127,17
203Y	500833,16	2223116,59
204Y	500827,73	2223110,58
205Y	500827,39	2223110,33
206Y	500815,03	2223097,35
207Y	500807,10	2223091,60
208Y	500803,05	2223088,87
209Y	500798,59	2223086,59
210Y	500777,56	2223113,74
211Y	500777,70	2223115,08
212Y	500793,40	2223130,03
213Y	500800,55	2223141,03
214Y	500804,68	2223148,12
215Y	500807,18	2223153,78
216Y	500814,77	2223165,86
217Y	500816,15	2223168,12
218Y	500826,56	2223177,95
219Y	500847,90	2223197,46
220Y	500849,92	2223198,31
221Y	500856,42	2223193,11
222Y	500859,14	2223190,92
223Y	500864,83	2223202,23
224Y	500871,6	2223210,94
225Y	500868,52	2223209,64
226Y	500857,52	2223207,59
227Y	500852,29	2223205,63
228Y	500840,60	2223196,18
229Y	500830,31	2223186,48
230Y	500830,37	2223186,38
231Y	500820,56	2223177,79
232Y	500812,49	2223170,35
233Y	500812,36	2223170,56
234Y	500809,09	2223165,83

235У	500802,58	2223157,96
236У	500800,66	2223149,97
237У	500797,89	2223145,23
238У	500790,18	2223134,54
239У	500779,34	2223123,89
240У	500773,97	2223123,35
241У	500771,94	2223121,09
242У	500773,56	2223106,08
243У	500784,18	2223084,51
244У	500778,71	2223061,50
245У	500777,82	2223053,16
246У	500804,37	2223007,07
247У	500816,03	2222990,93
248У	500839,50	2222965,40
249У	500865,15	2222991,17
250У	500923,36	2223050,96
251У	500964,55	2223091,48
252У	500984,65	2223113,45
<b>3У30</b>		
<b>Номер точки</b>	<b>Х</b>	<b>У</b>
158У	500983,10	2223314,73
157У	500987,54	2223308,63
253У	500990,85	2223311,09
254У(О)	500987,01	2223316,36
255У	500986,43	2223317,18
<b>3У31</b>		
<b>Номер точки</b>	<b>Х</b>	<b>У</b>
256У	500988,87	2223320,81
257У	500985,54	2223318,38
255У	500986,43	2223317,18
254У(О)	500987,01	2223316,36
253У	500990,85	2223311,09
258У	500994,14	2223313,58
259У	500989,76	2223319,60
<b>3У32</b>		
<b>Номер точки</b>	<b>Х</b>	<b>У</b>
259У	500989,76	2223319,60
258У	500994,14	2223313,58
176У	500997,49	2223316,02
181У	500993,09	2223322,07
<b>3У33</b>		
<b>Номер точки</b>	<b>Х</b>	<b>У</b>
12У	501042,02	2223345,54
101У	501012,76	2223390,58
260У	500994,77	2223381,77
261У	501002,66	2223372,35
262У	501017,96	2223350,87

263У	501019,45	2223345,44
264У	501025,52	2223336,45
<b>3У34</b>		
<b>Номер точки</b>	<b>X</b>	<b>Y</b>
44У	500771,04	2223336,45
265У	500796,47	2223359,30
266У	500797,18	2223368,79
267У	500781,05	2223389,00
45У	500748,96	2223363,02
<b>3У35</b>		
<b>Номер точки</b>	<b>X</b>	<b>Y</b>
46У	500727,26	2223344,53
45У	500748,96	2223363,02
268У	500725,41	2223391,86
129У	500720,75	2223388,49
227	500692,46	2223366,66
269У	500704,25	2223360,03
270У	500711,24	2223357,98
<b>3У36</b>		
<b>Номер точки</b>	<b>X</b>	<b>Y</b>
45У	500748,96	2223363,02
267У	500781,05	2223389,00
271У	500752,65	2223412,35
268У	500725,41	2223391,86
<b>3У37</b>		
<b>Номер точки</b>	<b>X</b>	<b>Y</b>
129У	500720,75	2223388,49
268У	500725,41	2223391,86
271У	500752,65	2223412,35
272У	500712,97	2223424,23
131У	500700,49	2223415,81
130У	500708,03	2223405,04
<b>3У37</b>		
<b>Номер точки</b>	<b>X</b>	<b>Y</b>
229	500670,42	2223393,90
131У	500700,49	2223415,81
272У	500712,97	2223424,23
273У	500696,51	2223428,74
274У	500681,29	2223431,22
275У	500673,05	2223430,69
276У	500660,50	2223428,92
277У	500649,40	2223424,93
<b>3У38</b>		
<b>Номер точки</b>	<b>X</b>	<b>Y</b>
229	500670,42	2223393,90
131У	500700,49	2223415,81
272У	500712,97	2223424,23



273У	500696,51	2223428,74
274У	500681,29	2223431,22
275У	500673,05	2223430,69
276У	500660,50	2223428,92
277У	500649,40	2223424,93
<b>3У39</b>		
<b>Номер точки</b>	<b>X</b>	<b>Y</b>
56У	500699,40	2223259,75
55У	500731,26	2223284,65
61	500740,19	2223292,79
60	500734,07	2223298,88
59	500725,46	2223308,87
48У	500703,52	2223333,75
53У	500666,75	2223294,79
278У	500680,22	2223281,28
279У	500682,17	2223283,50
280У	500689,67	2223274,01
281У	500687,95	2223271,64
<b>3У40</b>		
<b>Номер точки</b>	<b>X</b>	<b>Y</b>
282У	500672,55	2223436,28
283У	500659,15	2223434,40
284У	500640,38	2223427,65
285У	500625,87	2223419,03
286У	500606,43	2223403,28
287У	500590,37	2223389,22
288У	500574,86	2223373,72
289У	500572,10	2223370,18
290У	500571,01	2223367,08
291У	500557,10	2223354,73
292У	500535,29	2223335,44
293У	500512,69	2223319,54
294У	500506,04	2223313,86
295У	500505,06	2223312,27
296У	500502,64	2223308,64
297У	500501,49	2223307,05
298У	500500,12	2223299,29
299У	500500,79	2223293,13
300У	500505,90	2223282,96
301У	500541,44	2223238,59
302У	500573,76	2223204,20
303У	500584,91	2223192,58
304У	500615,15	2223169,19
305У	500618,30	2223166,42
306У	500634,55	2223179,05
307У	500655,52	2223182,95
308У	500666,94	2223195,73

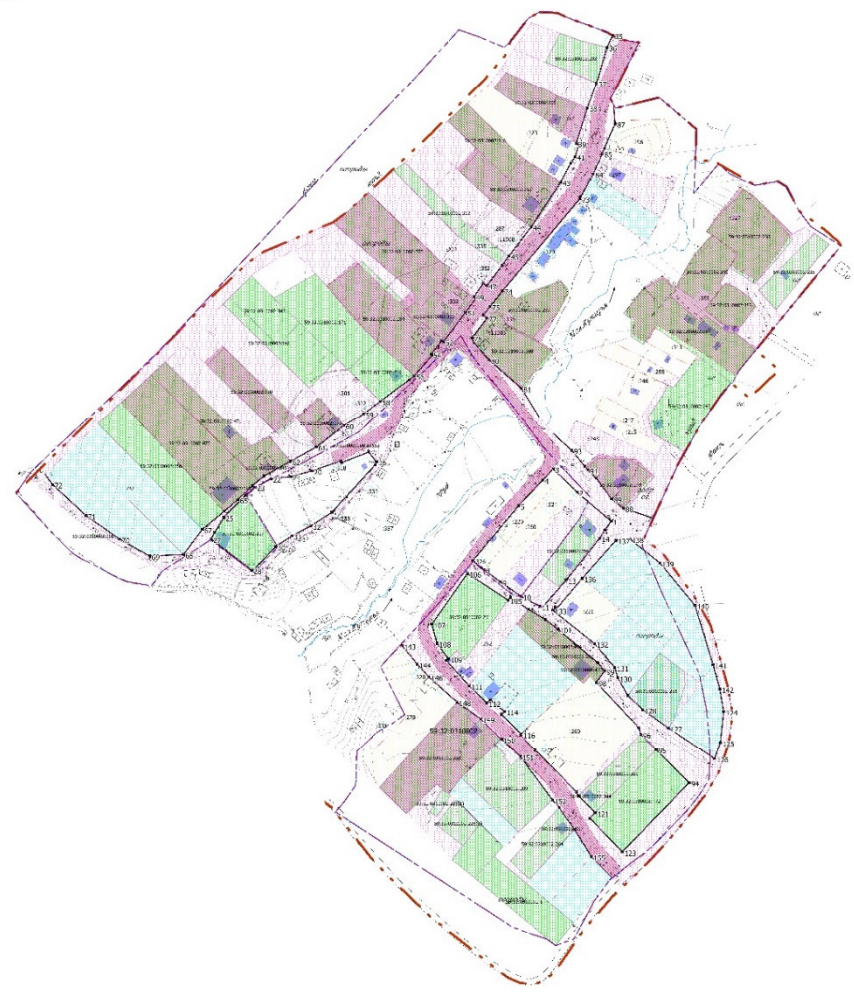
309Y	500668,44	2223197,38
310Y	500674,04	2223206,33
311Y	500673,52	2223206,63
312Y	500671,16	2223209,63
65Y	500649,27	2223188,19
75	500631,21	2223198,82
74	500613,69	2223216,99
313Y	500582,99	2223247,55
314Y	500570,76	2223262,83
315Y	500525,51	2223316,98
316Y	500540,51	2223329,14
317Y	500570,41	2223355,48
318Y	500575,58	2223362,22
319Y	500588,84	2223377,44
320Y	500610,03	2223398,98
321Y	500628,13	2223413,81
322Y	500640,08	2223421,30
49Y	500670,76	2223373,95
55	500701,35	2223345,60
54	500708,97	2223351,12
53	500714,36	2223346,60
52	500737,14	2223319,94
51	500743,59	2223311,51
50	500745,16	2223309,19
49	500750,43	2223300,13
145Y	500758,63	2223287,90
144Y	500756,70	2223286,45
323Y	500774,75	2223259,15
324Y	500775,41	2223257,02
325Y	500783,19	2223262,79
68Y	500783,73	2223263,20
76Y(O)	500782,77	2223263,46
75Y(O)	500778,83	2223268,32
74Y	500777,33	2223270,35
83Y	500768,78	2223281,49
118Y	500759,22	2223295,32
117Y	500752,84	2223307,50
116Y	500752,60	2223310,37
115Y	500769,93	2223325,57
114Y	500797,91	2223348,49
113Y	500809,23	2223356,18
123Y	500820,4	2223342,9
79Y	500828,74	2223333,48
78Y	500844,46	2223317,37
326Y	500845,29	2223318,2
327Y	500851,15	2223322,07
328Y	500856,17	2223321,92

329Y	500813,63	2223363,21
330Y	500811,13	2223368,74
331Y	500810,4	2223376,77
332Y	500812,24	2223385,02
333Y	500810,84	2223384,46
334Y	500797,84	2223378,36
335Y	500787,24	2223391,08
336Y	500757,7	2223412,48
337Y	500738,81	2223422,98
338Y	500697,69	2223434,22
339Y	500682,68	2223436,66
340Y	500676,43	2223436,47
274Y	500681,29	2223431,22
273Y	500696,51	2223428,74
272Y	500712,97	2223424,23
271Y	500752,65	2223412,35
267Y	500781,05	2223389,00
266Y	500797,18	2223368,79
265Y	500796,47	2223359,30
44Y	500771,04	2223336,45
43Y	500750,95	2223319,19
42Y	500751,78	2223318,14
41Y	500749,72	2223316,51
47Y	500747,98	2223318,70
46Y	500727,26	2223344,53
270Y	500711,24	2223357,98
269Y	500704,25	2223360,03
227	500692,46	2223366,66
228	500682,84	2223376,61
229	500670,42	2223393,90
277Y	500649,4	2223424,93
276Y	500660,50	2223428,92
275Y	500673,05	2223430,69

### 3. Чертеж межевания территории

**деревня Паны**  
**Пермский муниципальный район Пермский край**  
**Проект межевания территории кадастрового квартала 59:32:0310002**

Чертеж проекта межевания - красные линии, устанавливаемые проектом межевания территории, линии отступа от красных линий в целях определения места допустимого размещения зданий, строений, сооружений, границы застроенных земельных участков, в том числе границы земельных участков, на которых расположены линейные объекты, границы формируемых земельных участков, планируемых для предоставления физическим и юридическим лицам для строительства, границы земельных участков, предназначенных для размещения объектов капитального строительства федерального, регионального или местного значения, границы территорий объектов культурного наследия, границы зон с особыми условиями использования территории, границы зон действия публичных сервитутов



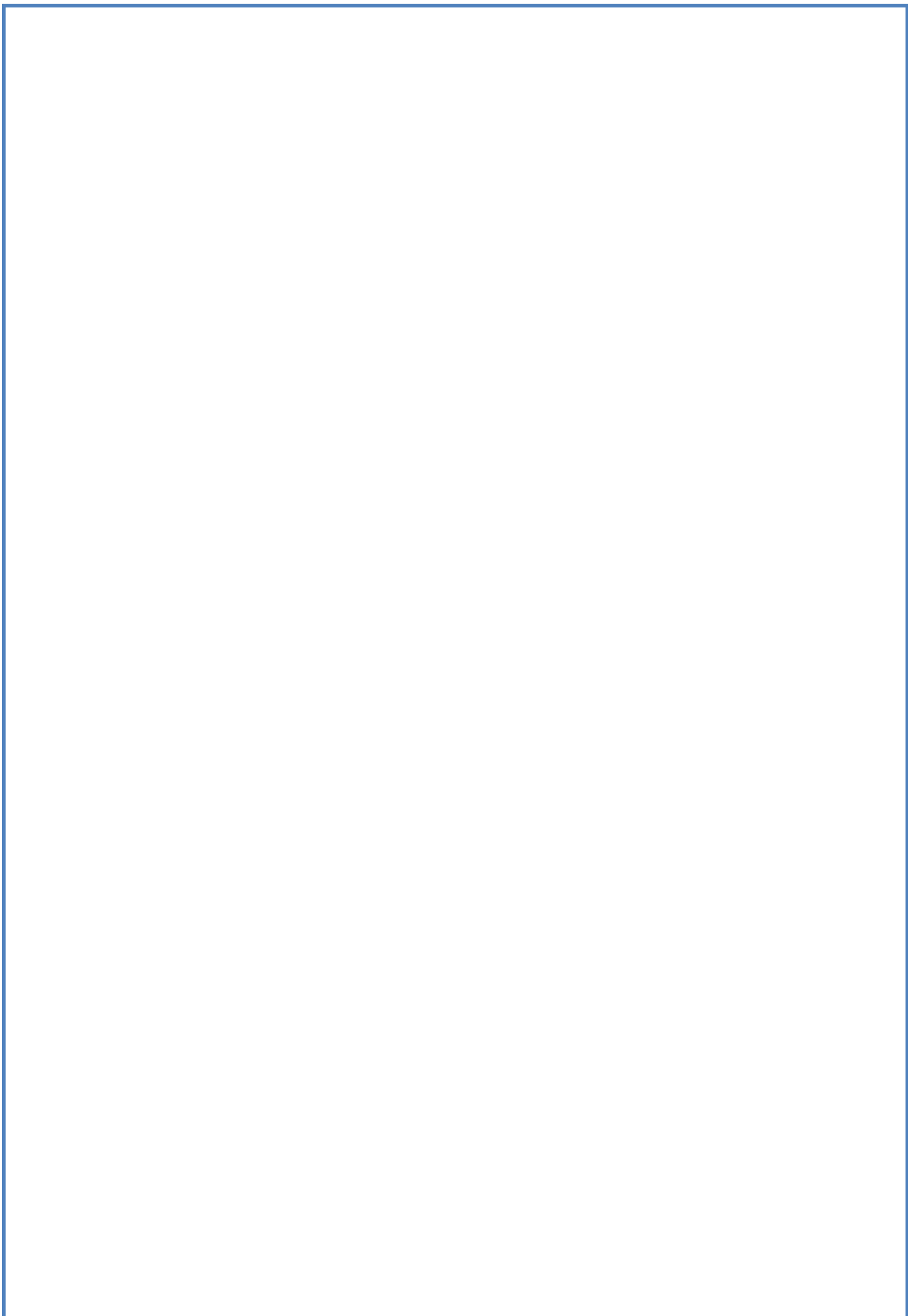
**УСЛОВНЫЕ ОБОЗНАЧЕНИЯ**

- Устанавливаемые красные линии
- Границы вновь образуемых земельных участков
- Границы уточняемых земельных участков
- Существующие земельные участки
- Границы земельных участков, образуемых путем перераспределения
- Границы земельных участков, подлежащих исправлению
- Объекты капитального строительства, не внесенные в ЕГРН
- Объекты капитального строительства, подлежащие уточнению
- Обозначение уточняемого земельного участка
- Обозначение уточняемого земельного участка
- Обозначение образуемого земельного участка
- Номера характерных точек границы территории
- Граница населенного пункта
- Линия отступа от красных линий
- Граница кадастрового квартала
- Граница проектирования

Примечание: На территории проектирования публичные сервитуты отсутствуют

		ПМ		
		Проект межевания территории		
Депутат Район:	Иванов И.И. Иванова И.И.	Генеральный директор ООО "ГеоСити"		
		Состав:	Лист:	Листов:
		П	1	2
		Материалы по обоснованию проекта № 1/140		
		ООО "ГеоСити"		

Масштаб 1:1500





# **ООО «ГЕОСИТИ»**

630054, г. Новосибирск, ул. Плеханова, 27/1  
ИНН 5404397738 КПП 540401001 ОГРН  
1095404017610 р/с 40702810023230000695 ФИЛИАЛ  
"НОВОСИБИРСКИЙ" АО "АЛЬФА-БАНК"  
тел./факс.344-35-31, 355-44-48  
E-mail: ooo\_geocity@mail.ru

**Проект №: ПМТ-№0856600010821000011**

**Заказчик: Комитет имущественных отношений администрации  
Пермского муниципального района**

**ПРОЕКТ МЕЖЕВАНИЯ ТЕРРИТОРИИ  
кадастрового квартала 59:32:0310002,  
д. Паны Гамовского сельского поселения  
Пермского муниципального района  
Пермского края**

**Материалы по обоснованию  
ТОМ II**

**Новосибирск  
2021 г.**



# ООО «ГЕОСИТИ»

630054, г. Новосибирск, ул. Плеханова, 27/1  
ИНН 5404397738 КПП 540401001 ОГРН  
1095404017610 р/с 40702810023230000695 ФИЛИАЛ  
"НОВОСИБИРСКИЙ" АО "АЛЬФА-БАНК"  
тел./факс.344-35-31, 355-44-48  
E-mail: ooo\_geocity@mail.ru

**Проект №:** ПМТ-№0856600010821000011

**Заказчик:** Комитет имущественных отношений администрации Пермского  
муниципального района

## **ПРОЕКТ МЕЖЕВАНИЯ ТЕРРИТОРИИ**

**кадастрового квартала 59:32:0310002,  
д. Паны Гамовского сельского поселения  
Пермского муниципального района  
Пермского края**

**Материалы по обоснованию  
ТОМ II**

**Руководитель**

\_\_\_\_\_  
Подпись **П.С. Батин**

**Исполнитель**

\_\_\_\_\_  
Подпись **Ю.И. Калугина**

**МП**

**Новосибирск  
2021 г.**

## **Состав проекта**

### **I. Основная часть**

1. Текстовая часть
2. Перечень координат характерных точек границ территории, в отношении которой утвержден проект межевания в системе координат, используемой для ведения Единого государственного реестра недвижимости
3. Чертёж межевания территории, М 1:1500.

### **II. Материалы по обоснованию**

4. Пояснительная записка
5. Перечень существующих земельных участков

### **Электронная версия**

- Текстовая часть в формате docx.
- Графическая часть в виде рабочих наборов и слоёв MapInfo15.0
- Графическая часть в виде растровых изображений.



## Содержание

<b>4. Пояснительная записка</b> .....	<b>5</b>
<b>ВВЕДЕНИЕ</b> .....	<b>5</b>
<b>4.1. Проектные решения</b> .....	<b>5</b>
<b>4.2 Описание существующей ситуации</b> .....	<b>5</b>
<b>4.3 Исправление реестровых ошибок земельных участков</b> .....	<b>5</b>
<b>4.4 Сведения об образуемых и измененных земельных участках на кадастровом плане территории</b> .....	<b>5</b>
<b>4.5 Линии отступа от красных линий в целях определения места</b>	<b>6</b>
<b>4.6 Границы образуемых земельных участков, планируемых для предоставления физическим и юридическим лицам для строительства</b>	<b>6</b>
<b>4.7 Границы земельных участков, предназначенных для размещения объектов капитального строительства федерального, регионального и местного значения</b> .....	<b>6</b>
<b>4.8 Границы территорий объектов культурного наследия</b> .....	<b>6</b>
<b>4.9 Границы зон с особыми условиями использования территории</b> .....	<b>6</b>
<b>4.10 Границы зон действия публичных сервитутов</b> .....	<b>9</b>
<b>4.11 Схема границ проектируемой территории</b> .....	<b>10</b>
<b>5. Перечень существующих земельных участков в кадастровом квартале 59:32:0310002</b> .....	<b>11</b>

## **4. Пояснительная записка**

### **ВВЕДЕНИЕ**

Проект межевания территории выполнен ООО «Геосити» на основании Муниципального контракта № 0856600010821000011 от 24.02.2021 г.

Подготовка проекта межевания осуществляется в целях установления красных линий, устранения чересполосицы, вклинивания, вкрапливания, вкрапливания между участками, путем образования и изменения границ земельных участков, образование земельных участков общего пользования.

Объектом проекта межевания является территория кадастрового квартала 59:32:0310002, расположенного по адресу Пермский край, Пермский муниципальный район, Д. Паны.

Красные линии улиц установлены в соответствии с требованиями СП 42.13330.2016 «СНиП 2.07.01-89\* Градостроительство. Планировка и застройка городских и сельских поселений», ограждениями существующих землепользований, границами зон с особыми условиями использования территорий.

Линии отступа от красных линий до застройки при новом строительстве составляет не менее 3 м.

Проектные решения по уточнению местоположения границ, исправлению реестровых ошибок и образованию земельных участков выполнены с учетом объектов капитального строительства, ограждений, фактических границ участков, обозначенных на местности межей.

#### **4.1. Проектные решения**

##### **I этап**

На первом этапе предполагается уточнение границ и площади земельных участков, а также исправление границ и площади земельных участков, в отношении которых выявлена реестровая ошибка.

##### **II этап**

После проведения работ по I этапу планируется проведение работ по перераспределению земельных участков, в соответствии с проектом межевания территории.

#### **4.2 Описание существующей ситуации**

На момент проведения работ по подготовке проекта межевания в границах кадастрового квартала 59:32:0310002 имеются сведения о 64 земельных участках, графические сведения, о границах которых отсутствуют в сведениях ЕГРН.

Проектом предусмотрено уточнение границ 18 земельных участков, по фактическому их использованию.

#### **4.3 Исправление реестровых ошибок земельных участков**

Исправлению границ и площади учтенных земельных участков проходило в соответствии с фактическими границами, а также исправлялись наложения земельных участков.

#### **4.4 Сведения об образуемых и измененных земельных участках на кадастровом плане территории**

Образование земельных участков происходило в соответствии с Земельным Кодексом, ст. 11.2 «Образование земельных участков» земельные участки образуются при разделе, объединении, перераспределении земельных участков или выделе из земельных

участков, а также из земель, находящихся в государственной или муниципальной собственности.

Образование путем перераспределения учтенных в соответствии с законодательством земельных участков, с землями, находящимися в государственной или муниципальной собственности.

#### **4.5 Линии отступа от красных линий в целях определения места допустимого размещения зданий, строений, сооружений**

Минимальные отступы от границ земельных участков в целях определения мест допустимого размещения зданий, строений, сооружений, за пределами которых запрещено строительство зданий, строений, сооружений составляет 3 м.

#### **4.6 Границы образуемых земельных участков, планируемых для предоставления физическим и юридическим лицам для строительства**

На территории проектирования отсутствуют

#### **4.7 Границы земельных участков, предназначенных для размещения объектов капитального строительства федерального, регионального и местного значения**

На территории проектирования отсутствуют

#### **4.8 Границы территорий объектов культурного наследия**

На территории проектирования отсутствуют

#### **4.9 Границы зон с особыми условиями использования территории**

На территории проектирования находятся зоны с особыми условиями использования территории. Перечень зон с особыми условиями использования территории приведены в таблице №1

Таблица №1

п/п	Реестровый номер	Наименование	Ограничение
1	59:32-6.553	Зона с особыми условиями использования - Приаэродромная территория аэродрома аэропорта Большое Савино	Постановление Правительства РФ от 11.03.2010 N 138 (ред. от 02.12.2020) "Об утверждении Федеральных правил использования воздушного пространства Российской Федерации", ВЗК РФ ст.47 «Запрещается размещать в полосах воздушных подходов на удалении до 30 км, а вне полос воздушных подходов - до 15 км от контрольной точки аэродрома объекты выбросов (размещения) отходов, животноводческие фермы, скотобойни и другие объекты, способствующие привлечению и массовому скоплению птиц.»
2	59:00-6.7	Зона минимальных расстояний магистральных газопроводов "Нижняя Тура - Пермь -1", "Нижняя Тура-	Федеральный закон «О газоснабжении в Российской Федерации» от 31.03.1999 № 69-ФЗ, СНиП 2.05.06-85* «Магистральные трубопроводы» (утв. Постановлением

		Пермь-2", "Нижняя Тура-Пермь-3", "Пермь-Казань-Горький 2"	Госстроя СССР от 30.03.1985 № 30) и свод правил СП 36.13330.2012 «СНиП 2.05.06-85* Магистральные трубопроводы» (утв. Приказом Федерального агентства по строительству и жилищно-коммунальному хозяйству от 25.12.2012 № 108/ГС): В зоне минимальных расстояний объектов системы газоснабжения, без согласования с организацией - собственником системы газоснабжения или уполномоченной ею организацией запрещено строить какие бы то ни было здания, строения, сооружения. Здания, строения и сооружения, построенные ближе установленных строительными нормами и правилами минимальных расстояний до объектов систем газоснабжения, подлежат сносу за счет средств юридических и физических лиц, допустивших нарушения. Вмешательство в работу объектов систем газоснабжения не уполномоченных на то юридических и физических лиц запрещается. Владельцы земельных участков не имеют права препятствовать организации - собственнику системы газоснабжения или уполномоченной ею организации в выполнении ими работ по обслуживанию и ремонту объектов системы газоснабжения, ликвидации последствий возникших на них аварий, катастроф.
3	59:00-6.1416	Водоохранная зона бассейна реки Верхняя Мулянка, Часть 7	В соответствии со статьей 65 частью 15 Водного кодекса Российской Федерации №74-ФЗ от 03.06.2006 г. В границах водоохраных зон запрещаются: 1) использование сточных вод в целях регулирования плодородия почв; 2) размещение кладбищ, скотомогильников, объектов размещения отходов производства и потребления, химических, взрывчатых, токсичных, отравляющих и ядовитых веществ, пунктов захоронения радиоактивных отходов; 3) осуществление авиационных мер по борьбе с вредными организмами; 4) движение и стоянка транспортных средств (кроме специальных транспортных средств), за исключением их движения по дорогам и стоянки на дорогах и в специально оборудованных местах, имеющих твердое покрытие; 5) строительство и реконструкция автозаправочных станций, складов горюче-смазочных материалов (за исключением случаев, если автозаправочные станции,

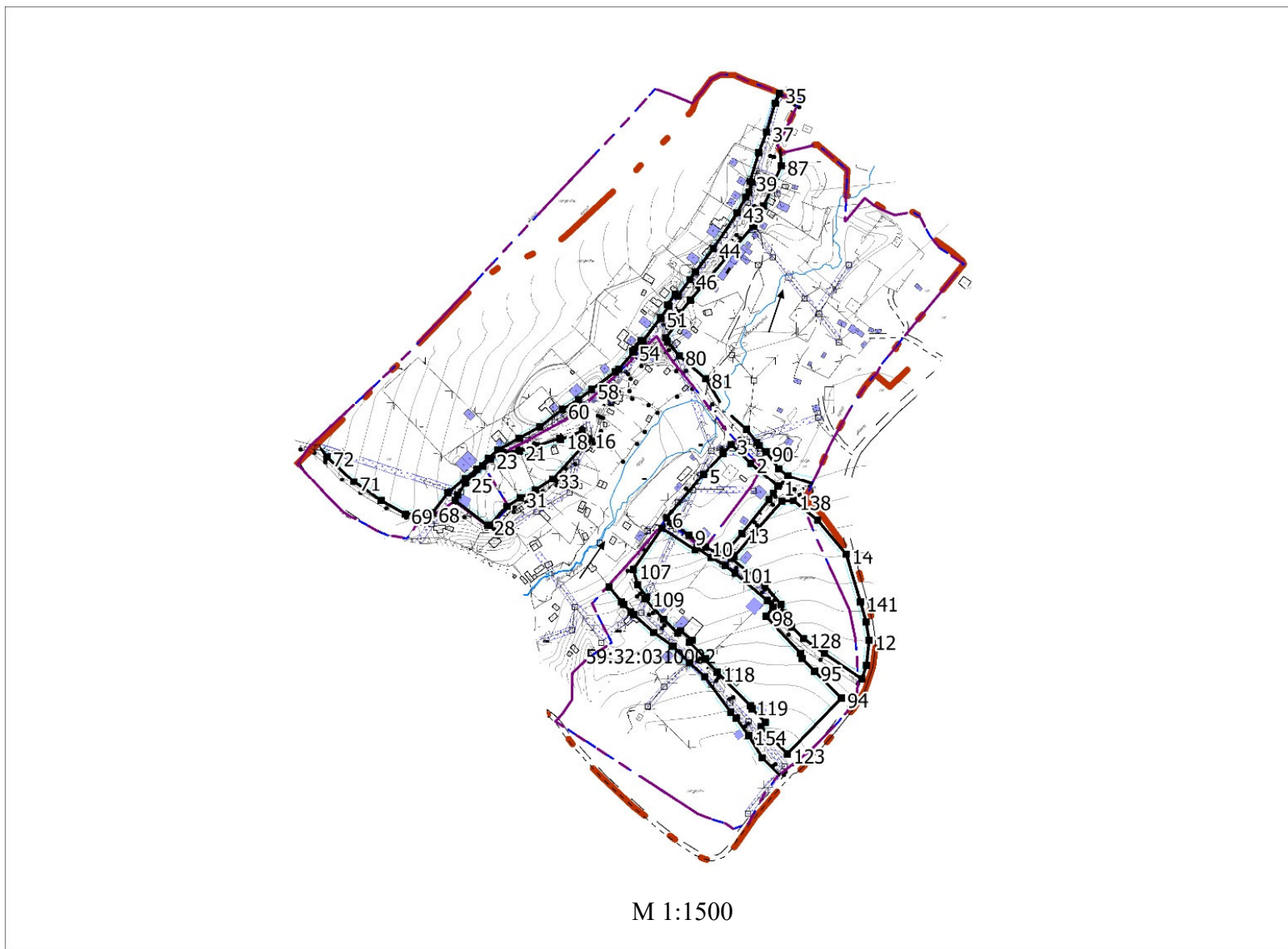
			<p>склады горюче-смазочных материалов размещены на территориях портов, инфраструктуры внутренних водных путей, в том числе баз (сооружений) для стоянки маломерных судов, объектов органов федеральной службы безопасности), станций технического обслуживания, используемых для технического осмотра и ремонта транспортных средств, осуществление мойки транспортных средств; 6) размещение специализированных хранилищ пестицидов и агрохимикатов, применение пестицидов и агрохимикатов; 7) сброс сточных, в том числе дренажных, вод; 8) разведка и добыча общераспространенных полезных ископаемых (за исключением случаев, если разведка и добыча общераспространенных полезных ископаемых осуществляются пользователями недр, осуществляющими разведку и добычу иных видов полезных ископаемых, в границах предоставленных им в соответствии с законодательством Российской Федерации о недрах горных отводов и (или) геологических отводов на основании утвержденного технического проекта в соответствии со статьей 19.1 Закона Российской Федерации от 21 февраля 1992 года N 2395-1 "О недрах").</p>
4	59:00-6.1417	Прибрежная защитная полоса бассейна реки Верхняя Мулянка, Часть 7	<p>В соответствии со статьей 65 частью 15 Водного кодекса Российской Федерации №74-ФЗ от 03.06.2006 г. В границах прибрежных защитных полос запрещаются: 1) использование сточных вод в целях регулирования плодородия почв; 2) размещение кладбищ, скотомогильников, объектов размещения отходов производства и потребления, химических, взрывчатых, токсичных, отравляющих и ядовитых веществ, пунктов захоронения радиоактивных отходов; 3) осуществление авиационных мер по борьбе с вредными организмами; 4) движение и стоянка транспортных средств (кроме специальных транспортных средств), за исключением их движения по дорогам и стоянки на дорогах и в специально оборудованных местах, имеющих твердое покрытие; 5) строительство и реконструкция автозаправочных станций, складов горюче-смазочных материалов (за исключением случаев, если автозаправочные станции, склады горюче-смазочных материалов</p>

		<p>размещены на территориях портов, инфраструктуры внутренних водных путей, в том числе баз (сооружений) для стоянки маломерных судов, объектов органов федеральной службы безопасности), станций технического обслуживания, используемых для технического осмотра и ремонта транспортных средств, осуществление мойки транспортных средств; 6) размещение специализированных хранилищ пестицидов и агрохимикатов, применение пестицидов и агрохимикатов; 7) сброс сточных, в том числе дренажных, вод; 8) разведка и добыча общераспространенных полезных ископаемых (за исключением случаев, если разведка и добыча общераспространенных полезных ископаемых осуществляются пользователями недр, осуществляющими разведку и добычу иных видов полезных ископаемых, в границах предоставленных им в соответствии с законодательством Российской Федерации о недрах горных отводов и (или) геологических отводов на основании утвержденного технического проекта в соответствии со статьей 19.1 Закона Российской Федерации от 21 февраля 1992 года N 2395-1 "О недрах"). В соответствии со статьей 65 частью 17 Водного кодекса Российской Федерации №74-ФЗ от 03.06.2006 г. В границах прибрежных защитных полос наряду с установленными частью 15 настоящей статьи ограничениями запрещаются: 1) распашка земель; 2) размещение отвалов размываемых грунтов; 3) выпас сельскохозяйственных животных и организация для них летних лагерей, ванн</p>
--	--	---

#### **4.10 Границы зон действия публичных сервитутов**

На территории проектирования отсутствуют публичные сервитуты

### 4.11 Схема границ проектируемой территории



## 5. Перечень существующих земельных участков в кадастровом квартале 59:32:0310002

Таблица №2

п/п	Кадастровый номер	Местоположение	Форма собственности	Площадь по сведениям ЕГРН
1	59:32:0310002:310	Пермский край, р-н Пермский, д Паны	Частная собственность, Физ.лицо	500
2	59:32:0310002:311	Пермский край, р-н Пермский, д Паны	Частная собственность, Физ.лицо	548
3	59:32:0310002:313	Пермский край, р-н Пермский, д Паны	Частная собственность, Физ.лицо	400
4	59:32:0310002:34	Пермский край, р-н Пермский, д Паны	Частная собственность, Физ.лицо	400
5	59:32:0310002:349	Пермский край, р-н Пермский, д Паны	Частная собственность, Физ.лицо	400
6	59:32:0310002:354	Пермский край, район Пермский, д Паны	Частная собственность, Физ.лицо	400
7	59:32:0310002:287	Пермский край, район Пермский, д Паны, ул Зелёный лог, д 5	Частная собственность, Физ.лицо	1500
8	59:32:0310002:296	Пермский край, р-н Пермский, д Паны	Частная собственность, Физ.лицо	1000
9	59:32:0310002:297	Пермский край, р-н Пермский, д Паны	Частная собственность, Физ.лицо	400
10	59:32:0310002:298	Пермский край, р-н Пермский, д Паны	Частная собственность, Физ.лицо	500
11	59:32:0310002:301	Пермский край, р-н Пермский, д Паны	Частная собственность, Физ.лицо	600
12	59:32:0310002:303	Пермский край, р-н Пермский, д Паны	Частная собственность, Физ.лицо	400
13	59:32:0310002:308	Пермский край, р-н Пермский, д Паны	Частная собственность, Физ.лицо	1500
14	59:32:0310002:260	Пермский край, р-н Пермский, д Паны, д 16	Частная собственность, Физ.лицо	2700
15	59:32:0310002:270	Пермский край, р-н Пермский, д Паны, ул Зелёный лог, д 19	Частная собственность, Физ.лицо	2000
16	59:32:0310002:250	Пермский край, Район Пермский, Деревня Паны, Улица Зелёный лог	Частная собственность, Физ.лицо	1000
17	59:32:0310002:252	Пермский край, р-н Пермский, д Паны, д 12	Частная собственность,	600



			Физ.лицо	
18	59:32:0310002:246	Пермский край, р-н Пермский, д Паны	Частная собственность, Физ.лицо	600
19	59:32:0310002:247	Пермский край, р-н Пермский, д Паны	Частная собственность, Физ.лицо	300
20	59:32:0310002:248	Пермский край, р-н Пермский, д Паны	Частная собственность, Физ.лицо	300
21	59:32:0310002:239	Пермский край, р-н Пермский, д Паны	Частная собственность, Физ.лицо	200
22	59:32:0310002:237	Пермский край, р-н Пермский, д Паны	Частная собственность, Физ.лицо	300
23	59:32:0310002:227	Пермский край, р-н Пермский, д Паны	Частная собственность, Физ.лицо	1500
24	59:32:0310002:228	Пермский край, р-н Пермский, д Паны	Частная собственность, Физ.лицо	404
25	59:32:0310002:229	Пермский край, р-н Пермский, д Паны	Частная собственность, Физ.лицо	400
26	59:32:0310002:230	Пермский край, р-н Пермский, д Паны	Частная собственность, Физ.лицо	400
27	59:32:0310002:232	Пермский край, р-н Пермский, д Паны	Частная собственность, Физ.лицо	600
28	59:32:0310002:233	Пермский край, р-н Пермский, д Паны	Частная собственность, Физ.лицо	500
29	59:32:0310002:220	Пермский край, р-н Пермский, д Паны	Частная собственность, Физ.лицо	600
30	59:32:0310002:221	Пермский край, р-н Пермский, д Паны	Частная собственность, Физ.лицо	1000
31	59:32:0310002:222	Пермский край, р-н Пермский, д Паны, д 7	Частная собственность, Физ.лицо	1498
32	59:32:0310002:223	Пермский край, район Пермский, д Паны, ул Зелёный лог, д 1	Частная собственность, Физ.лицо	2289
33	59:32:0310002:224	Пермский край, р-н Пермский, д Паны	Частная собственность, Физ.лицо	2500
34	59:32:0310002:225	Пермский край, р-н Пермский, д Паны	Частная собственность, Физ.лицо	437
35	59:32:0310002:211	Пермский край, р-н Пермский, д Паны	Частная собственность, Физ.лицо	700

36	59:32:0310002:212	Пермский край, р-н Пермский, д Паны	Частная собственность, Физ.лицо	1754
37	59:32:0310002:213	Пермский край, р-н Пермский, д Паны	Частная собственность, Физ.лицо	400
38	59:32:0310002:214	Пермский край, р-н Пермский, д Паны	Частная собственность, Физ.лицо	500
39	59:32:0310002:215	Пермский край, р-н Пермский, д Паны	Частная собственность, Физ.лицо	506
40	59:32:0310002:216	Пермский край, р-н Пермский, д Паны	Частная собственность, Физ.лицо	200
41	59:32:0310002:217	Пермский край, р-н Пермский, д Паны	Частная собственность, Физ.лицо	800
42	59:32:0310002:218	Пермский край, р-н Пермский, д Паны	Частная собственность, Физ.лицо	400